

Government of India
Ministry of Petroleum and Natural Gas
Economic & Statistics Division

New Delhi
 14th January, 2025

Monthly Production Report
December 2024

1. Production of Crude Oil

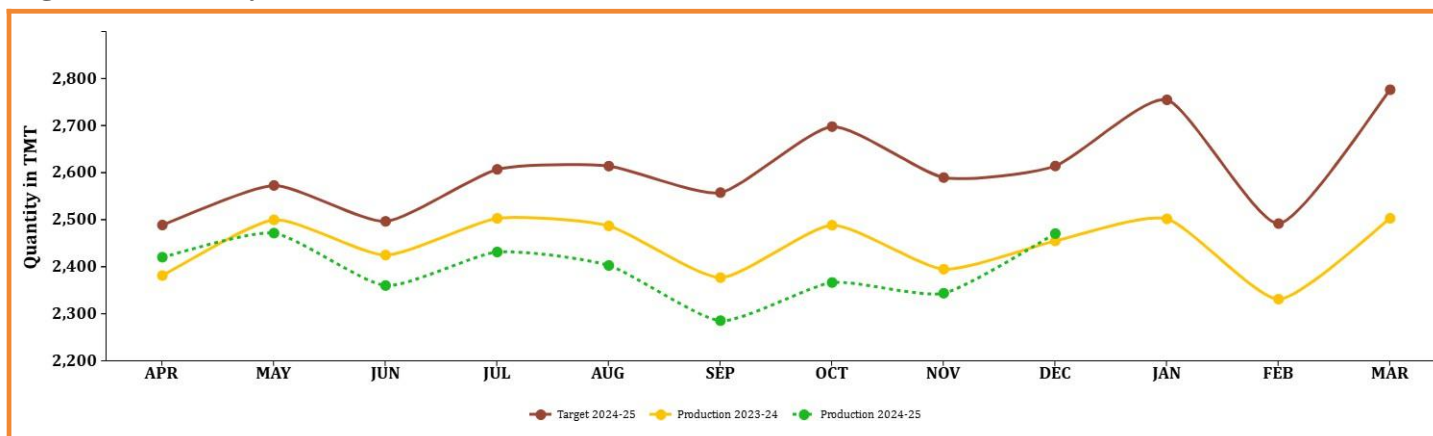
Crude oil production¹ during December 2024 was 2471.35 TMT, which is 5.50% lower than target for the month and 0.63% higher than the production of December 2023. Cumulative crude oil production during April-December, 2024 was 21560.55 TMT, which is 7.25% lower than target for the period and 2.08% lower than production during corresponding period of last year respectively. Unit-wise and State-wise crude oil production is given at **Annexure-I**. Unit-wise crude oil production for the month of December 2024 and cumulatively for April - December 2024-25 vis-a-vis same period of last year has been shown in Table-1 and month - wise in Figure-1.

Table-1: Crude Oil Production (in TMT)

Oil Company	Target	December (Month)				April-December (Cumulative)			
	2024-25 (Apr - Mar) *	2024		2023	% variation over last year	2024-25		2023-24	% variation over last year
		Target*	Prod.*	Prod.		Target*	Prod.*	Prod.	
ONGC(Nomination Block)	19659.47	1668.01	1576.28	1613.66	-2.32	14760.93	13951.23	14414.35	-3.21
OIL(Nomination Block)	3958.00	353.14	293.90	287.61	2.19	2887.75	2603.27	2499.98	4.13
Pvt/JVs(PSC/RSC Regime)	7654.70	594.04	601.17	554.52	8.41	5597.89	5006.05	5104.13	-1.92
Total	31272.17	2615.19	2471.35	2455.79	0.63	23246.57	21560.55	22018.46	-2.08

Note: Totals may not tally due to rounding off. *: Provisional ¹InclusiveCondensate

Figure-1: Monthly Crude Oil Production



Unit-wise production details with reasons for shortfall are as under:

1.1 Crude oil production by **ONGC** (Oil and Natural Gas Corporation) in nomination block during December 2024 was 1576.28 TMT, which is 5.50% lower than target of the month and 2.32% lower when compared with production of December 2023. Cumulative crude oil production by ONGC during April-December, 2024 was 13951.23 TMT, which is 5.49% lower than target for the period but 3.21% lower than production during corresponding period of last year respectively. Reasons for shortfall in production are as under:

- Less than planned Production from Ratna & R series and NBP(D-1) fields.
- CI-II: KG-DWN-98/2: Delay in project and Wells are producing less than estimated profile.
- Cluster-7/8: Less oil production than envisaged.
- Less than envisaged production in Linch, Sobhasan, NKadi, Bechraji & Lanwafields in Mehsana Asset.
- Decline in Lakwa, Geleki fields and Hatipoti fields of Assam Asset.
- Decline in Kesanapalli & Gopavaram fields. Less contribution/delay from PS & YTF wells, development wells and WOR jobs in Rajahmundry Asset.
- Water cut issues in Pundi field. decline in Kamalapuram & less than envisaged gains from WOR in Cauvery Asset.

1.2 Crude oil production by **OIL** (Oil India Ltd) in the nomination block during December 2024 was 293.9 TMT, which is 16.78% lower than the target of the month but 2.19% higher when compared with production of December, 2023. Cumulative crude oil production by OIL during April-December, 2024 was 2603.27 TMT, which is 9.85% lower than target for the period but 4.13% higher when compared production during corresponding period of last year. Major reason for shortfall in production are as under.

- Crude Oil Production: (Nomination): Less than the planned contribution from drilling wells.
- Less than the planned contribution from old wells.
- Less than the planned contribution from workover wells.
- Low offtake of NG by major consumers impacted crude oil production

1.3 Crude oil production by **Pvt / JVs** companies in the PSC / RSC regime during December 2024 was 601.17 TMT, which is 1.20% higher than the target of the reporting month and 8.41% higher than the month production of December, 2023. Cumulative crude oil production by Pvt / JVs companies during April-December 2024 was 5006.05 TMT, which is 10.57% lower and 1.92% lower than target for the period and production during corresponding period of last year respectively:

- KG-DWN-98/2(ONGC):-Shortfall due to delay in opening of P field oil wells. Underperformance of M4 (M field) and KDG-E (P field) well.
- CB-OS/2(Vedanta):-Increase in water cut in Well LB-13Y. Well GA-5 shut-in due to sand ingress.
- PY-3(HARDY): - Production yet to commence from field.
- KHARSANG (GEOENPRO):-Few Wells are producing less due to higher sand ingress and increased water cut.
- AAP-ON-94/1 (HOEC): - Production shortfall due to low consumer demand.

2. Production of Natural Gas

Natural gas production during December 2024 was 3065.58 MMSCM, which is 8.43% lower than the monthly target and 2.13% lower than the production of December 2023. Cumulative natural gas production during April-December 2024 was 27302.72 MMSCM, which is 7.65% lower when compared with target for the period but 0.33% higher than production during corresponding period of last year. Unit-wise and state-wise natural gas production is given at **Annexure-II**. Unit-wise natural gas production for the month of December 2024 and cumulatively for April - December 2024-25 vis-a-vis same period of last year has been shown in Table-2 and month-wise in Figure-2

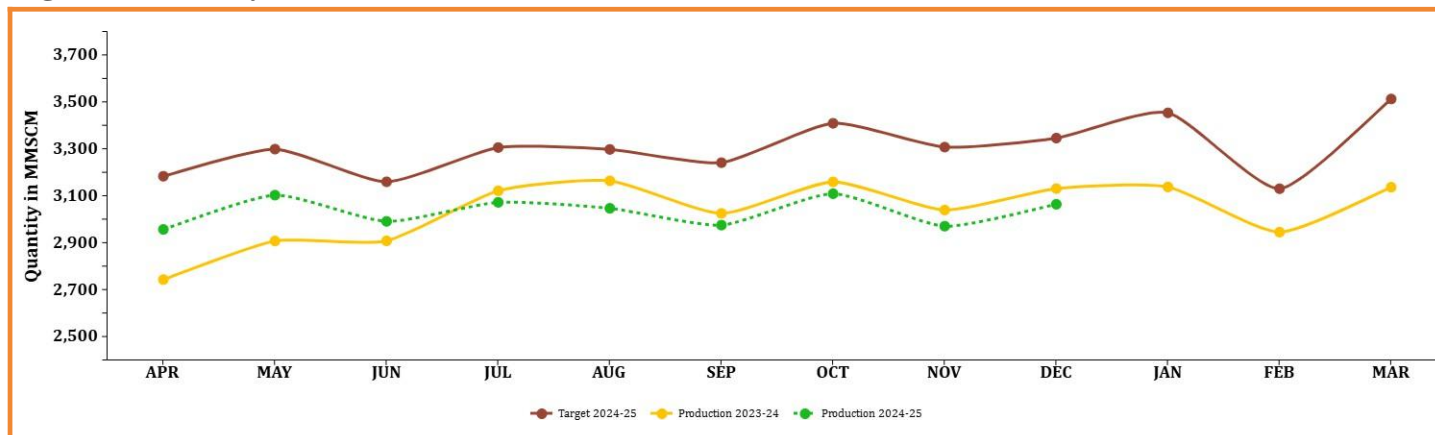
Table-2: Natural Gas Production (in MMSCM)

Oil Company	Target	December (Month)				April-December (Cumulative)			
	2024-25 (Apr - Mar) *	2024		2023	% variation over last year	2024-25		2023-24	% variation over last year
		Target*	Prod.*	Prod.		Target*	Prod.*	Prod.	
ONGC(Nomination Block)	19997.89	1716.06	1594.21	1605.37	-0.70	14939.15	14168.87	14550.36	-2.62
OIL(Nomination Block)	3929.22	339.76	270.32	263.13	2.73	2940.68	2383.06	2310.94	3.12
Pvt/JVs(PSC/RSC Regime)	15738.76	1291.98	1201.05	1263.89	-4.97	11684.74	10750.79	10352.18	3.85
Total	39665.87	3347.80	3065.58	3132.39	-2.13	29564.57	27302.72	27213.48	0.33

Note: Totals may not tally due to rounding off.

*: Provisional

Figure-2: Monthly Natural Gas Production



2.1 Natural gas production by ONGC (Oil and Natural Gas Corporation) in the nomination blocks during December 2024 was 1594.21 MMSCM, which is 7.10% lower target for the month and 0.70% lower than the production of December 2023. Cumulative natural gas production by ONGC during April-December, 2024 was 14168.87 MMSCM, which is 5.16% lower and 2.62% lower than target for the period and production during corresponding period of last year respectively. Reasons for shortfall in production are as under:

- KG-98/2 Cluster-2: Delay in project and Wells are producing less than estimated profile. Less than planned gas production from WO-16.
- Well VA-DA producing less than estimated profile.
- Closure of high producer wells & delay in drilling of new wells due to pending EC/FC and delay

in line laying for connection of wells due to ROU issues in Tripura Asset.

- Consumer offtake issues in Cauvery Asset.
- Closure of wells for reservoir management and to reduce flaring, consumer issues, EC/FC & DAB issue in Jorhat Asset.
- Delay in commencement of production from Bantumilli South field. Decline in Mori, Kesavadasupalem & Kesanapalli West field. Consumer issues, delay in HF in Mandapeta in Rajahmundry Asset.

2.2 Natural gas production by **OIL** (Oil India Ltd) in the nomination block during December 2024 was 270.32 MMSCM which is 20.44% lower than the target for the month of current year but 2.73% higher than production of corresponding month of last year. Cumulative natural gas production by OIL during April-December 2024 was 2383.06 MMSCM, which is 18.96% lower than target for the period but 3.12% higher than production during corresponding period of last year. Reasons for shortfall in production are as under:

- Natural Gas Production: (Nomination): Less than the planned contribution from producing wells.
- Low offtake by major customers.
- Environment-related loss.
- Operational Related Low

2.3 Natural gas production by Pvt / JVs companies in the PSC / RSC / CBM regime during December 2024 was 1201.05 MMSCM, which is 7.04% lower than the target for the month but 4.97% lower when compared the production of December 2023. Cumulative natural gas production by Pvt / JVs during April-December, 2024 was 10750.79 MMSCM, which is 7.99% lower than target for the period but 3.85% higher than production during corresponding period of last year. Reasons for shortfall in production are as under:

- AAP-ON-94/1(HOEC): - Production shortfall due to low consumer demand.
- RJ-ON/6 (FEL): - Less offtake of gas by sole buyer
- GAIL/RRVUNL. RANIGANJ EAST (ESSAR):-Well bore issues in certain areas of the field and delay in scheduled drilling of new wells.
- SOHAGPUR WEST (RIL): - Production shortfall due to scaling, sanding in producing wells and delayed gas breakout from some of dewatering wells.
- CY-ONN-2002/2 (ONGC):-Production shortfall due to off take constrains because of Gas consumer saturation.

3. Crude Oil Processed (Crude Throughput)

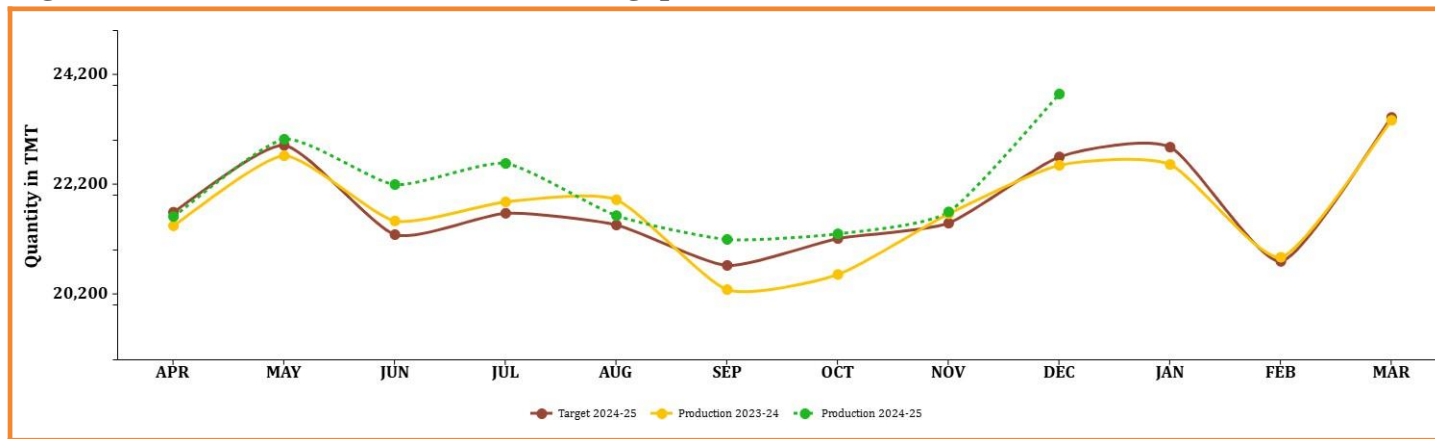
Crude Oil Processed during December 2024 was 23851.33 TMT, which is 5.05% higher than target for the month but 5.76% higher than the December 2023. Cumulative crude processed during April-December, 2024 was 199125.36 TMT, which is 2.01% higher than target for the period and 2.33% higher than production during corresponding period of last year respectively. Refinery-wise details of the crude throughput and capacity utilization during the month of December 2024 vis-a-vis December 2023 are given at **Annexure-III** and **Annexure-IV**. Company-wise crude throughput for the month of December 2024 and cumulatively for the period April - December 2024 vis-a-vis same period of last year has been shown in Table-3 and month wise in Figure-3.

Table3: Crude Oil Processed (Crude Throughput) (in TMT)

Oil Company	Target	December(Month)				April-December(Cumulative)			
	2024-25 (Apr - Mar) *	2024		2023	% variation over last year	2024-25		2023-24	% variation over last year
		Target*	Prod.*	Prod.		Target*	Prod.*	Prod.	
CPSE	167407.23	14687.05	15211.07	14434.43	5.38	124360.84	124462.64	122908.15	1.26
IOCL	72840.56	6298.87	6696.48	6526.50	2.60	54257.33	53015.67	55026.30	-3.65
BPCL	39500.00	3466.67	3497.30	3619.88	-3.39	29446.41	29891.59	29197.52	2.38
HPCL	23299.03	2094.73	2241.22	1616.43	38.65	17115.09	18407.66	16359.28	12.52
CPCL	11203.00	1042.00	945.46	820.50	15.23	8178.00	7480.10	8554.66	-12.56
NRL	2999.54	254.06	275.40	287.17	-4.10	2253.75	2256.02	1700.63	32.66
MRPL	17500.00	1525.00	1548.44	1558.25	-0.63	13062.00	13359.96	12021.45	11.13
ONGC	65.10	5.72	6.77	5.70	18.76	48.26	51.64	48.31	6.88
Pvt/JVs	94897.04	8017.54	8640.27	8118.11	6.43	70834.79	74662.72	71688.78	4.15
HMEL	11884.54	1009.37	1109.52	1109.95	-0.04	8954.10	9823.35	9808.10	0.16
RIL	62690.05	5278.44	5782.58	5278.44	9.55	46641.38	49432.31	46641.38	5.98
NEL	20322.45	1729.73	1748.17	1729.73	1.07	15239.30	15407.06	15239.30	1.10
Total	262304.27	22704.59	23851.33	22552.54	5.76	195195.62	199125.36	194596.93	2.33

Note: Totals may not tally due to rounding off.*: Provisional

Figure 3: Crude Oil Processed (Crude Throughput)



3.1 CPSE Refineries' crude oil processed during December 2024 was 15211.07 TMT, which is 3.57% higher than target for the month but 5.38% higher than the production of December 2023. Cumulative crude throughput during April-December, 2024 was 124462.64 TMT which is 0.08% higher than target for the period and 1.26% higher than production during corresponding period of last year respectively.

3.2 Private & JVs Refineries' crude oil processed during December 2024 was 8640.27 TMT, which is 7.77% higher than the target for the month and 6.43% higher than the production of December, 2023. Cumulative crude throughput during April-December, 2024 was 74662.72 TMT, which is 5.40% higher and 4.15% higher than target for the period and production during corresponding period of last year respectively.

4. Production of Petroleum Products

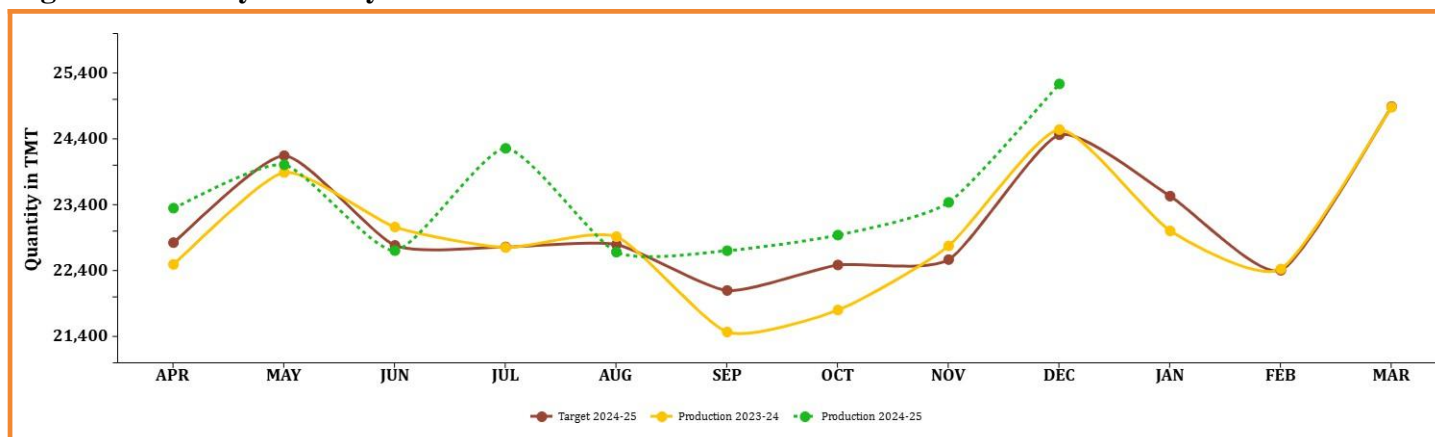
Production of Petroleum Products during December 2024 was 25241.83 TMT, which is 3.16% higher than the target for the month but 2.83% higher than the production of December 2023. Cumulative production during April - December, 2024 was 211367.93 TMT, which is 2.12% higher and 2.73% higher than target for the period and production during corresponding period of last year respectively. Unit-wise production of petroleum products is given at **Annexure-V**. Company-wise production for the month of December 2024 and cumulatively for April-December 2024 vis-a-vis same period of last year has been shown in Table-4 and month-wise in Figure-4.

Table 4: Production of Petroleum Products (TMT)

OilCompany	Target	December(Month)				April-December(Cumulative)			
	2024-25 (Apr - Mar) *	2024		2023	% variation over last year	2024-25		2023-24	% variation over last year
		Target*	Prod.*	Prod.		Target*	Prod.*	Prod.	
CPSE	160086.09	14028.09	14581.86	14009.43	4.09	119013.05	118852.31	116693.66	1.85
IOCL	70566.49	6103.54	6586.07	6383.54	3.17	52581.17	51934.73	53324.98	-2.61
BPCL	36510.53	3202.99	3253.86	3483.96	-6.60	27221.99	27985.51	27588.54	1.44
HPCL	21534.07	1915.11	2125.39	1629.95	30.40	15860.93	17362.68	15388.97	12.83
CPCL	10538.00	983.00	926.45	797.03	16.24	7681.00	7169.95	8017.47	-10.57
NRL	2964.00	251.00	279.41	294.85	-5.23	2227.00	2240.91	1683.51	33.11
MRPL	17911.00	1567.00	1404.29	1414.55	-0.73	13395.00	12109.23	10643.10	13.78
ONGC	62.00	5.45	6.40	5.56	15.23	45.96	49.30	47.10	4.66
Pvt/JVs	114279.44	10150.29	10335.99	10247.91	0.86	85372.76	89868.52	86468.75	3.93
HMEL	11071.22	942.44	1079.12	1040.05	3.76	8346.04	9564.64	9442.03	1.30
RIL	83521.37	7531.89	7466.89	7531.89	-0.86	62276.84	65370.54	62276.84	4.97
NEL	19686.84	1675.97	1789.98	1675.97	6.80	14749.88	14933.34	14749.88	1.24
TotalRefinery	274365.52	24178.38	24917.85	24257.34	2.72	204385.81	208720.83	203162.41	2.74
Fractionators	3464.99	291.39	323.98	290.86	11.39	2597.79	2647.10	2597.97	1.89
Total	277830.51	24469.78	25241.83	24548.20	2.83	206983.60	211367.93	205760.37	2.73

Note: Totals may not tally due to rounding off. *: Provisional

Figure4: Monthly Refinery Production of Petroleum Products



4.1 Production of petroleum Products by **Oil's Refineries** during December 2024 was 24917.85 TMT, which is 3.06% higher than target for the month and 2.72% higher than the production of December 2023. Cumulative production during April-December, 2024 was 208720.83 TMT, which is 2.12% higher and 2.74% higher than target for the period and production during corresponding period of last year respectively.

4.2 Production of petroleum Products by **Fractionators** during December 2024 was 323.98 TMT, which is 11.18% higher than the target for the month and 11.39% higher than production of December 2023. Cumulative production during April-December, 2024 was 2647.1 TMT, which is 1.90% higher and 1.89% higher than target for the period and production during corresponding period of last year respectively.

[Note: Report \(MPR\) is generated through API from Pariyojana Portal as on 13/01/2025](#)

Annexure-I (Para-1)

Crude Oil Production during the month of December, 2024 and cumulatively for the period April-December, 2024-2025 vis-à-vis April-December, 2023 - 2024

(Figures in Thousand Metric Tons)

Name of Undertaking/Unit/State	Target production during the month	Production during the			Cumulative Production (April-December)			% variation over last year		% variation during the month under review over Target production
		Month under review *	Corresponding month of last year	Preceding month of current year **	Target production during current year	Actual production during current year *	Actual production during corresponding period of last year	During the month under review	Up to the end of the period	
(1)	(2)	(3)	(4)	(5)	(6)	(7)	(8)	(9)	(10)	(11)
1. ONGC	1668.01	1576.28	1613.66	1503.59	14760.93	13951.24	14414.35	-2.32	-3.21	-5.50
ONSHORE	542.63	516.88	511.86	496.78	4735.42	4537.12	4484.07	0.98	1.18	-4.74
Andhra Pradesh	19.18	19.70	16.87	18.86	174.97	169.05	143.68	16.78	17.66	2.71
Assam	98.97	90.19	88.32	85.58	841.80	789.40	781.84	2.12	0.97	-8.87
Gujarat	406.49	390.77	386.65	377.01	3547.93	3424.64	3389.55	1.07	1.04	-3.87
Tamil Nadu	17.77	16.10	19.86	15.21	168.72	152.83	167.50	-18.93	-8.76	-9.40
Tripura	0.22	0.13	0.16	0.12	2.00	1.20	1.51	-18.75	-20.53	-40.91
OFFSHORE	1125.38	1059.40	1101.79	1006.81	10025.52	9414.12	9930.28	-3.85	-5.20	-5.86
Eastern Offshore	0.65	0.89	0.83	0.81	6.03	7.71	6.71	5.95	14.90	36.92
Western Offshore	1124.73	1058.51	1100.96	1006.00	10019.48	9406.41	9923.57	-3.86	-5.21	-5.89
2. OIL	353.14	293.90	287.61	278.34	2887.75	2603.27	2499.98	2.19	4.13	-16.78
ONSHORE	353.14	293.90	287.61	278.34	2887.75	2603.27	2499.98	2.19	4.13	-16.78
Arunachal Pradesh	2.69	2.38	2.89	2.23	24.36	23.59	23.10	-17.65	2.12	-11.52
Assam	346.55	288.60	282.04	273.52	2832.06	2556.25	2459.77	2.33	3.92	-16.72
Rajasthan	3.90	2.92	2.68	2.59	31.33	23.44	17.10	8.96	37.08	-25.13
3. Private/JVC	594.04	601.17	554.52	562.67	5597.89	5006.05	5104.13	8.41	-1.92	1.20
ONSHORE	309.58	339.60	408.51	331.11	3553.23	3164.19	3856.37	-16.87	-17.95	9.70
Andhra Pradesh	5.30	4.95	4.67	4.99	50.81	47.96	33.22	6.00	44.37	-6.60
Arunachal Pradesh	4.99	1.59	1.95	1.47	29.79	14.11	14.63	-18.46	-3.55	-68.14
Assam	3.63	1.94	1.86	2.12	34.63	18.57	21.65	4.30	-14.23	-46.56
Gujarat	52.50	53.56	40.26	48.37	454.09	413.45	342.69	33.04	20.65	2.02
Rajasthan	237.77	272.26	353.77	269.01	2934.87	2621.93	3393.21	-23.04	-22.73	14.51
Tamil Nadu	5.38	5.30	6.01	5.15	49.05	48.17	50.97	-11.81	-5.49	-1.49
West Bengal	0.00	0.00	0.00	0.00	0.00	0.00	0.00	0.00	0.00	0.00
OFFSHORE	284.46	261.57	146.00	231.56	2044.66	1841.86	1247.76	79.15	47.61	-8.05
Eastern Offshore	256.47	242.90	120.09	215.40	1788.59	1691.73	952.37	102.26	77.63	-5.29
Gujarat Offshore	24.20	15.32	21.61	12.39	214.54	122.03	264.24	-29.11	-53.82	-36.69
Western Offshore	3.79	3.35	4.30	3.77	41.52	28.10	31.15	-22.27	-9.79	-11.61
GRAND TOTAL (1+2+3)	2615.19	2471.35	2455.78	2344.60	23246.57	21560.55	22018.46	0.63	-2.08	-5.50
ONSHORE	1205.35	1150.38	1207.98	1106.23	11176.40	10304.57	10840.42	-4.77	-4.94	-4.56
OFFSHORE	1409.83	1320.97	1247.80	1238.37	12070.17	11255.98	11178.04	5.86	0.70	-6.30

Note: Totals may not tally due to rounding off figures. *: Provisional. **: Revised #: Data Awaited

Reasons for shortfall are indicated in the note. ^: CPCL CBR refinery is under shutdown due to limitation in meeting required Product specifications with the existing configuration

Source: Oil Companies

Annexure-II (Para-2)

Natural Gas Production during the month of December, 2024 and cumulatively for the period April-December, 2024-2025 vis-à-vis April-December, 2023 - 2024

(Figures in Million Cubic Meters)

Name of Undertaking/Unit/State	Target production during the month	Production during the			Cumulative Production (April-December)			% variation over last year		% variation during the month under review over Target production
		Month under review *	Corresponding month of last year	Preceding month of current year **	Target production during current year	Actual production during current year *	Actual production during corresponding period of last year	During the month under review	Up to the end of the period	
(1)	(2)	(3)	(4)	(5)	(6)	(7)	(8)	(9)	(10)	(11)
1. ONGC	1716.06	1594.21	1605.37	1550.91	14939.15	14168.87	14550.36	-0.70	-2.62	-7.10
ONSHORE	401.40	351.34	356.50	330.92	3608.29	3087.81	3317.99	-1.45	-6.94	-12.47
Andhra Pradesh	82.43	64.46	63.05	59.65	730.24	554.30	515.31	2.24	7.57	-21.80
Assam	36.11	27.55	28.27	27.57	299.58	258.69	254.12	-2.55	1.80	-23.71
Gujarat	65.08	71.67	65.45	67.40	592.11	602.84	593.39	9.50	1.59	10.13
Rajasthan	2.20	0.00	0.00	0.00	19.40	0.00	0.00	0.00	0.00	-100.00
Tamil Nadu	79.79	82.36	73.56	81.35	735.06	750.05	779.27	11.96	-3.75	3.22
Tripura	135.78	105.30	126.18	94.95	1231.91	921.93	1175.90	-16.55	-21.60	-22.45
OFFSHORE	1314.66	1242.87	1248.87	1219.99	11330.87	11081.06	11232.37	-0.48	-1.35	-5.46
Eastern Offshore	61.77	18.94	16.59	18.93	432.67	184.36	158.95	14.17	15.99	-69.34
Western Offshore	1252.89	1223.94	1232.28	1201.06	10898.19	10896.70	11073.42	-0.68	-1.60	-2.31
2. OIL	339.76	270.32	263.13	259.82	2940.68	2383.06	2310.94	2.73	3.12	-20.44
ONSHORE	339.76	270.32	263.13	259.82	2940.68	2383.06	2310.94	2.73	3.12	-20.44
Arunachal Pradesh	5.58	2.61	1.93	2.52	44.33	27.23	27.12	35.23	0.41	-53.23
Assam	309.38	244.51	247.07	233.56	2694.65	2218.65	2155.89	-1.04	2.91	-20.97
Rajasthan	24.80	23.21	14.14	23.74	201.70	137.18	127.92	64.14	7.24	-6.41
3. Private/JVC	1291.98	1201.05	1263.89	1161.47	11684.74	10750.79	10352.18	-4.97	3.85	-7.04
ONSHORE	225.22	175.35	201.38	177.72	2079.61	1667.96	1918.94	-12.92	-13.08	-22.15
Andhra Pradesh	2.10	1.61	1.91	1.58	20.11	14.85	14.32	-15.71	3.70	-23.33
Arunachal Pradesh	0.49	0.39	0.40	0.38	2.92	3.48	3.79	-2.50	-8.18	-20.41
Assam	48.15	18.31	19.60	22.93	416.96	216.16	205.60	-6.58	5.14	-61.97
Gujarat	22.29	21.61	14.21	20.67	189.31	183.46	91.65	51.97	100.17	-3.05
Rajasthan	142.16	130.96	162.79	129.76	1402.04	1227.90	1583.32	-19.55	-22.45	-7.88
Tamil Nadu	10.04	2.47	2.47	2.40	48.26	22.10	20.27	0.00	9.03	-75.40
West Bengal	0.00	0.00	0.00	0.00	0.00	0.00	0.00	0.00	0.00	0.00
CBM	96.82	67.64	53.92	62.35	726.63	557.28	486.14	25.43	14.63	-30.14
Jharkhand (CBM)	10.39	6.48	0.32	3.36	55.91	27.31	4.60	1925.00	493.70	-37.63
Madhya Pradesh (CBM)	36.58	25.96	18.62	24.63	276.62	216.28	175.54	39.42	23.21	-29.03
West Bengal (CBM)	49.85	35.20	34.99	34.36	394.10	313.69	306.00	0.60	2.51	-29.39
OFFSHORE	969.94	958.06	1008.59	921.40	8878.50	8525.55	7947.10	-5.01	7.28	-1.23
Eastern Offshore	949.14	941.80	988.29	904.02	8677.84	8366.65	7721.24	-4.70	8.36	-0.77
Gujarat Offshore	16.00	10.61	15.96	10.87	154.40	117.31	165.69	-33.52	-29.20	-33.69
Western Offshore	4.80	5.64	4.34	6.51	46.26	41.59	60.17	29.95	-30.88	17.50
TOTAL (1+2+3)	3347.80	3065.58	3132.39	2972.20	29564.57	27302.72	27213.48	-2.13	0.33	-8.43
CBM	96.82	67.64	53.92	62.35	726.63	557.28	486.14	25.43	14.63	-30.14
ONSHORE	966.38	797.01	821.01	768.46	8628.58	7138.83	7547.87	-2.92	-5.42	-17.53
OFFSHORE	2284.60	2200.93	2257.46	2141.39	20209.37	19606.61	19179.48	-2.50	2.23	-3.66

Note: Totals may not tally due to rounding off figures. *: Provisional. **: Revised #: Data Awaited

Reasons for shortfall are indicated in the note. ^: CPCL CBR refinery is under shutdown due to limitation in meeting required Product specifications with the existing configuration

Source: Oil Companies

Crude Oil Processed during the month of December, 2024 and cumulatively for the period April-December, 2024-2025 vis-à-vis April-December, 2023 - 2024

(Figures in Thousand Metric Tons)

Name of Undertaking/Unit	Target production during the month	Production during the			Cumulative Production (April-December)			% variation over last year		% variation during the month under review over Target production
		Month under review *	Corresponding month of last year	Preceding month of current year **	Target production during current year	Actual production during current year *	Actual production during corresponding period of last year	During the month under review	Up to the end of the period	
(1)	(2)	(3)	(4)	(5)	(6)	(7)	(8)	(9)	(10)	(11)
A. CPSEs Refineries	14687.05	15211.07	14434.43	13700.11	124360.84	124462.64	122908.15	5.38	1.26	3.57
1. IOCL, Barauni	558.00	599.19	597.97	569.05	4880	5063.01	4952.34	0.20	2.23	7.38
2. IOCL, Bongaigaon	250.50	260.04	255.87	251.54	2026.1	2020.72	2265.06	1.63	-10.79	3.81
3. IOCL, Digboi	62.00	63.09	69.08	69.13	544	581.42	507.87	-8.67	14.48	1.77
4. IOCL, Gujarat	992.08	1317.77	1330.24	1318.25	10571.31	11920.08	11390.26	-0.94	4.65	32.83
5. IOCL, Guwahati	26.80	41.83	97.18	91.72	905.2	863.14	692.21	-56.96	24.69	56.07
6. IOCL, Haldia	745.49	747.23	726.88	702.64	5635.72	4821.37	5903.51	2.80	-18.33	0.23
7. IOCL, Mathura	868.00	874.39	815.41	323.19	6313	5647.26	6849.92	7.23	-17.56	0.74
8. IOCL, Panipat	1395.00	1389.8	1246.48	1354.48	11550	11589.76	11292.54	11.50	2.63	-0.37
9. IOCL, Paradip	1401.00	1403.14	1387.38	1333.39	11832	10508.93	11172.61	1.14	-5.94	0.15
Total IOCL	6298.87	6696.48	6526.5	6013.40	54257.33	53015.67	55026.30	2.60	-3.65	6.31
10. BPCL, Bina	684.59	686.51	666.16	661.83	5557.55	5740.49	5106.01	3.06	12.43	0.28
11. BPCL, Kochi	1473.53	1567.14	1563.39	1355.68	12426.76	12691.41	12965.45	0.24	-2.11	6.35
12. BPCL, Mumbai	1308.55	1243.65	1390.34	954.99	11462.1	11459.69	11126.07	-10.55	3.00	-4.96
Total BPCL	3466.67	3497.3	3619.88	2972.50	29446.41	29891.59	29197.52	-3.39	2.38	0.88
13. HPCL, Mumbai	830.73	901.78	708.58	878.42	7087.09	7355.08	7427.41	27.27	-0.97	8.55
14. HPCL, Vaisakh	1264.00	1339.44	907.85	1160.38	10028	11052.58	8931.87	47.54	23.74	5.97
Total HPCL	2094.73	2241.22	1616.43	2038.81	17115.09	18407.66	16359.28	38.65	12.52	6.99
15. CPCL, Manali	1042.00	945.46	820.5	901.68	8178	7480.10	8554.66	15.23	-12.56	-9.27
Total CPCL	1042.00	945.46	820.5	901.68	8178	7480.10	8554.66	15.23	-12.56	-9.27
16. NRL, Numaligarh	254.06	275.4	287.17	261.05	2253.75	2256.02	1700.63	-4.10	32.66	8.40
Total NRL	254.06	275.4	287.17	261.05	2253.75	2256.02	1700.63	-4.10	32.66	8.40
17. MRPL, Mangalore	1525.00	1548.44	1558.25	1506.85	13062	13359.96	12021.45	-0.63	11.13	1.54
Total MRPL	1525.00	1548.44	1558.25	1506.85	13062	13359.96	12021.45	-0.63	11.13	1.54
18. ONGC, Tatipaka	5.72	6.77	5.7	5.83	48.26	51.64	48.31	18.76	6.88	18.37
Total ONGC	5.72	6.77	5.7	5.83	48.26	51.64	48.31	18.76	6.88	18.37
B. Private & JVs Refineries	8017.54	8640.27	8118.11	8002.74	70834.79	74662.72	71688.78	6.43	4.15	7.77
1. HMEL, Bhatinda	1009.37	1109.52	1109.95	1070.78	8954.1	9823.35	9808.10	-0.04	0.16	9.92
Total HMEL	1009.37	1109.52	1109.95	1070.78	8954.1	9823.35	9808.10	-0.04	0.16	9.92
2. RIL, Jamnagar	2784.66	3058.75	2784.66	2846.43	25711.89	26241.31	25711.89	9.84	2.06	9.84
3. RIL, SEZ	2493.79	2723.83	2493.79	2390.53	20929.49	23191.00	20929.49	9.22	10.81	9.22
Total RIL	5278.44	5782.58	5278.44	5236.96	46641.38	49432.31	46641.38	9.55	5.98	9.55
4. NEL, Vadinar	1729.73	1748.16	1729.73	1695.00	15239.3	15407.06	15239.30	1.07	1.10	1.07
Total NEL	1729.73	1748.16	1729.73	1695.00	15239.3	15407.06	15239.30	1.07	1.10	1.07
TOTAL (A+B)	22704.59	23851.33	22552.55	21702.85	195195.62	199125.36	194596.93	5.76	2.33	5.05

Note: Totals may not tally due to rounding off figures. *: Provisional. **:Revised

Reasons for shortfall are indicated in the note. ^: CPCL CBR refinery is under shutdown due to limitation in meeting required Product specifications with the existing configuration

Source: Oil Companies

Refinery-wise Capacity Utilisation during the month of December, 2024 and cumulatively for the period April-December, 2024-2025 vis-à-vis April-December, 2023-2024

(Figures in Thousand Metric Tons)

Name of Undertaking/Unit/State	December, 2024			December, 2023			April-December, 2024-2025			April-December, 2023-2024		
	Prorated Installed Capacity	Actual Crude T'put *	% Utilisation of Installed Capacity	Prorated Installed Capacity	Actual Crude T'put *	% Utilisation of Installed Capacity	Prorated Installed Capacity	Actual Crude T'put *	% Utilisation of Installed Capacity	Prorated Installed Capacity	Actual Crude T'put *	% Utilisation of Installed Capacity
(1)	(2)	(3)	(4)	(5)	(6)	(7)	(8)	(9)	(10)	(11)	(12)	(13)
A. CPSEs Refineries	13361.00	15211.07	113.85	13078.95	14434.43	110.36	118525.75	124462.64	105.01	116022.95	122908.15	105.93
1. IOCL, Barauni	509.59	599.19	117.58	508.20	597.97	117.67	4520.55	5063.01	112.00	4508.20	4952.34	109.85
2. IOCL, Bongaigaon	229.32	260.04	113.39	228.69	255.87	111.89	2034.25	2020.72	99.33	2028.69	2265.06	111.65
3. IOCL, Digboi	55.21	63.10	114.28	55.06	69.08	125.48	489.73	581.42	118.72	488.39	507.87	103.99
4. IOCL, Gujarat	1163.56	1317.77	113.25	1160.38	1330.24	114.64	10321.92	11920.08	115.48	10293.72	11390.26	110.65
5. IOCL, Guwahati	101.92	41.83	41.04	84.70	97.18	114.74	904.11	863.14	95.47	751.37	692.21	92.13
6. IOCL, Haldia	679.45	747.23	109.98	677.60	726.88	107.27	6027.40	4821.37	79.99	6010.93	5903.51	98.21
7. IOCL, Mathura	679.45	874.39	128.69	677.60	815.41	120.34	6027.40	5647.26	93.69	6010.93	6849.92	113.96
8. IOCL, Panipat	1273.97	1389.80	109.09	1270.49	1246.48	98.11	11301.37	11589.76	102.55	11270.49	11292.54	100.20
9. IOCL, Paradip	1273.97	1403.14	110.14	1270.49	1387.38	109.20	11301.37	10508.93	92.99	11270.49	11172.61	99.13
Total IOCL	5966.44	6696.48	112.24	5933.20	6526.50	110.00	52928.08	53015.67	100.17	52633.20	55026.30	104.55
10. BPCL, Kochi	1316.44	1567.14	119.04	1312.84	1563.39	119.08	11678.08	12691.41	108.68	11646.18	12965.45	111.33
11. BPCL, Bina	662.47	686.51	103.63	660.66	666.16	100.83	5876.71	5740.49	97.68	5860.66	5106.01	87.12
12. BPCL, Mumbai	1019.18	1243.65	122.02	1016.39	1390.34	136.79	9041.10	11459.70	126.75	9016.39	11126.07	123.40
Total BPCL	2998.09	3497.30	116.65	2989.89	3619.88	121.07	26595.89	29891.59	112.39	26523.22	29197.52	110.08
13. HPCL, Mumbai	806.85	901.78	111.77	804.65	708.58	88.06	7157.53	7355.08	102.76	7137.98	7427.41	104.05
14. HPCL, Vaisakh	1163.56	1339.44	115.12	931.69	907.85	97.44	10321.92	11052.58	107.08	8265.03	8931.87	108.07
Total HPCL	1970.41	2241.22	113.74	1736.34	1616.43	93.09	17479.45	18407.66	105.31	15403.01	16359.28	106.21
15. CPCL, Manali	891.78	945.46	106.02	889.34	820.50	92.26	7910.96	7480.10	94.55	7889.34	8554.66	108.43
Total CPCL	891.78	945.46	106.02	889.34	820.50	92.26	7910.96	7480.10	94.55	7889.34	8554.66	108.43
16. NRL, Numaligarh	254.79	275.40	108.09	254.10	287.17	113.01	2260.27	2256.02	99.81	2254.10	1700.63	75.45
Total NRL	254.79	275.40	108.09	254.10	287.17	113.01	2260.27	2256.02	99.81	2254.10	1700.63	75.45
17. MRPL, Mangalore	1273.97	1548.44	121.54	1270.49	1558.25	122.65	11301.37	13359.96	118.22	11270.49	12021.45	106.66
Total MRPL	1273.97	1548.44	121.54	1270.49	1558.25	122.65	11301.37	13359.96	118.22	11270.49	12021.45	106.66
18. ONGC, Tatipaka	5.61	6.77	120.75	5.59	5.70	102.04	49.73	51.64	103.84	49.59	48.31	97.42
Total ONGC	5.61	6.77	120.75	5.59	5.70	102.04	49.73	51.64	103.84	49.59	48.31	97.42
B. Private & JVs Refineries	8451.00	8640.27	102.24	8427.60	8118.11	96.33	74965.75	74662.72	99.60	74760.93	71688.78	95.89
1. HMEL, Bhatinda	959.73	1109.52	115.61	957.10	1109.95	115.97	8513.70	9823.35	115.38	8490.44	9808.10	115.52
Total HMEL	959.73	1109.52	115.61	957.10	1109.95	115.97	8513.70	9823.35	115.38	8490.44	9808.10	115.52
2. RIL, Jamnagar	2802.74	3058.75	109.13	2795.08	2784.66	99.63	24863.01	26241.32	105.54	24795.08	25711.89	103.70
3. RIL, SEZ	2989.59	2723.83	91.11	2981.42	2493.79	83.64	26520.55	23191.00	87.45	26448.09	20929.49	79.13
Total RIL	5792.33	5782.58	99.83	5776.50	5278.44	91.38	51383.56	49432.32	96.20	51243.17	46641.38	91.02
4. NEL, Vadinar	1698.63	1748.17	102.92	1693.99	1729.73	102.11	15068.49	15407.06	102.25	15027.32	15239.30	101.41
Total NEL	1698.63	1748.17	102.92	1693.99	1729.73	102.11	15068.49	15407.06	102.25	15027.32	15239.30	101.41
Total (A+B)	21812.00	23851.33	109.35	21506.55	22552.55	104.86	193491.51	199125.36	102.91	190783.88	194596.93	102.00

Note: Totals may not tally due to rounding off figures. *: Provisional. **: Revised

Reasons for shortfall are indicated in the note. ^: CPCL CBR refinery is under shutdown due to limitation in meeting required Product specifications with the existing configuration

Source: Oil Companies

Production of Petroleum Products during the month of December, 2024 and cumulatively for the period April-December, 2024-2025 vis-à-vis April-December, 2023 - 2024

(Figures in Thousand Metric Tons)

Name of Undertaking/Unit	Target production during the month	Production during the			Cumulative Production (April-December)			% variation over last year		% variation during the month under review over Target production
		Month under review *	Corresponding month of last year	Preceding month of current year **	Target production during current	Actual production during current year *	Actual production during corresponding period of last year	During the month under review	Up to the end of the period	
(1)	(2)	(3)	(4)	(5)	(6)	(7)	(8)	(9)	(10)	(11)
A. CPSEs Refineries	14028.09	14581.86	14009.43	13247.62	119013.05	118852.31	116693.66	4.09	1.85	3.95
1. IOCL, Barauni	530.28	554.43	589.72	540.92	4613.23	4878.13	4659.55	-5.98	4.69	4.55
2. IOCL, Bongaigaon	233.46	260.72	254.65	238.55	1874.11	1914.41	2135.98	2.38	-10.37	11.68
3. IOCL, Digboi	62.79	68.1	66.98	68.21	549.97	580.63	510.56	1.67	13.72	8.46
4. IOCL, Gujarat	954.87	1281.71	1279.62	1309.30	10241.44	11698.41	11002.58	0.16	6.32	34.23
5. IOCL, Guwahati	20	85.48	99.17	93.93	894.08	974.31	868.05	-13.80	12.24	327.40
6. IOCL, Haldia	716.64	730.32	718.72	701.77	5396.16	4662.21	5586.5	1.61	-16.55	1.91
7. IOCL, Mathura	857.41	893.6	822.74	320.37	6222.24	5712.69	6820.5	8.61	-16.24	4.22
8. IOCL, Panipat	1411.57	1376.17	1271.1	1407.51	11734.67	11835.85	11584.45	8.27	2.17	-2.51
9. IOCL, Paradip	1316.51	1335.55	1280.85	1308.73	11055.29	9678.08	10156.81	4.27	-4.71	1.45
Total IOCL	6103.54	6586.07	6383.54	5989.29	52581.17	51934.73	53324.98	3.17	-2.61	7.91
1. BPCL, Bina	611.75	619.61	623.77	611.69	4966.24	5160.62	4611.24	-0.67	11.91	1.28
2. BPCL, Kochi	1355.35	1438.91	1472.11	1280.29	11430.12	11841.67	12270.11	-2.26	-3.49	6.17
3. BPCL, Mumbai	1235.89	1195.34	1388.08	866.72	10825.63	10983.22	10707.18	-13.89	2.58	-3.28
Total BPCL	3202.99	3253.86	3483.96	2758.70	27221.99	27985.51	27588.53	-6.60	1.44	1.59
1. HPCL, Mumbai	767.49	825.36	783.36	826.25	6668.2	6849.44	7066.05	5.36	-3.07	7.54
2. HPCL, Vaisakh	1147.62	1300.03	846.6	1152.96	9192.73	10513.24	8322.92	53.56	26.32	13.28
Total HPCL	1915.11	2125.39	1629.95	1979.20	15860.93	17362.68	15388.97	30.40	12.83	10.98
1. CPCL, Manali	983	926.45	797.03	856.12	7681	7169.95	8017.47	16.24	-10.57	-5.75
Total CPCL	983	926.45	797.03	856.12	7681	7169.95	8017.47	16.24	-10.57	-5.75
1. NRL, Numaligarh	251	279.41	294.85	259.75	2227	2240.91	1683.51	-5.23	33.11	11.32
Total NRL	251	279.41	294.85	259.75	2227	2240.91	1683.51	-5.23	33.11	11.32
1. MRPL, Mangalore	1567	1404.29	1414.55	1399.08	13395	12109.23	10643.1	-0.73	13.78	-10.38
Total MRPL	1567	1404.29	1414.55	1399.08	13395	12109.23	10643.1	-0.73	13.78	-10.38
1. ONGC, Tatipaka	5.45	6.4	5.56	5.48	45.96	49.3	47.1	15.23	4.66	17.47
Total ONGC	5.45	6.4	5.56	5.48	45.96	49.3	47.1	15.23	4.66	17.47
B. Private & JVs Refineries	10150.29	10335.99	10247.91	9877.95	85372.76	89868.51	86468.75	0.86	3.93	1.83
1. HMEL, Bhatinda	942.43	1079.12	1040.05	1086.32	8346.04	9564.64	9442.02	3.76	1.30	14.50
Total HMEL	942.43	1079.12	1040.05	1086.32	8346.04	9564.64	9442.02	3.76	1.30	14.50
2. RIL, Jamnagar	3176.58	3150.03	3176.58	2967.02	26848.77	27965.82	26848.77	-0.84	4.16	-0.84
3. RIL, SEZ	4355.31	4316.86	4355.31	4158.43	35428.07	37404.72	35428.08	-0.88	5.58	-0.88
Total RIL	7531.89	7466.89	7531.89	7125.44	62276.84	65370.54	62276.84	-0.86	4.97	-0.86
4. NEL, Vadinar	1675.97	1789.98	1675.97	1666.19	14749.88	14933.34	14749.88	6.80	1.24	6.80
Total NEL	1675.97	1789.98	1675.97	1666.19	14749.88	14933.34	14749.88	6.80	1.24	6.80
Total Refinerys Production of Petroleum Product (A+B)	24178.38	24917.85	24257.34	23125.59	204385.81	208720.83	203162.41	2.72	2.74	3.06
ONGC (Uran+Hazira+Ankleshwar+dahe)	210.42	226.55	203.03	223.66	1883.47	1874.28	1844.75	11.58	1.60	7.67
GAIL(Vaghodia+Vijapur+pata+Gandhar)	78.18	94.56	84.9	91.63	693.51	750.97	730.22	11.38	2.84	20.96
OIL(Duliajan)	2.8	2.88	2.93	1.66	20.8	21.86	22.99	-1.88	-4.94	2.68
C. Total Fractionators Production of Petroleum Product	291.39	323.98	290.86	316.95	2597.79	2647.1	2597.97	11.39	1.89	11.18
Grand Total (A+B+C)	24469.78	25241.84	24548.2	23442.54	206983.6	211367.93	205760.37	2.83	2.73	3.16

Note: Totals may not tally due to rounding off figures. *: Provisional. **: Revised

Reasons for shortfall are indicated in the note. ^: CPCL CBR refinery is under shutdown due to limitation in meeting required Product specifications with the existing configuration

Source: Oil Companies

भारत सरकार
पेट्रोलियम और प्राकृतिक गैस मंत्रालय
आर्थिक और सांख्यिकी प्रभाग

नई दिल्ली
दिनांक : 14 जनवरी, 2024

मासिक उत्पादन रिपोर्ट
दिसंबर 2024

1. कच्चे तेल का उत्पादन

कच्चे तेल का उत्पादन¹ दिसंबर, 2024 के दौरान 2471.35 टीएमटी था, जो माह के लिए लक्ष्य से 5.50% कम और दिसंबर, 2023 के उत्पादन की तुलना में 0.63% अधिक है। अप्रैल-दिसंबर, 2024 की अवधि के दौरान कच्चे तेल का संचयी उत्पादन 21560.55 टीएमटी था, जो इस अवधि के लिए लक्ष्य से 7.25 % कम है और पिछले वर्ष की इसी अवधि के दौरान हुए उत्पादन की तुलना में क्रमशः 2.08 % कम है। कच्चे तेल का इकाई-वार और राज्य-वार उत्पादन अनुलग्नक-1 में दिया गया है। दिसंबर, 2024 माह के लिए इकाई-वार कच्चे तेल का उत्पादन और अप्रैल-दिसंबर, 2024-25 के लिए पिछले वर्ष की इसी अवधि की तुलना में संचयी कच्चे तेल का उत्पादन तालिका-1 में और माह-वार विवरण चित्र-1 में दिखाया गया है।

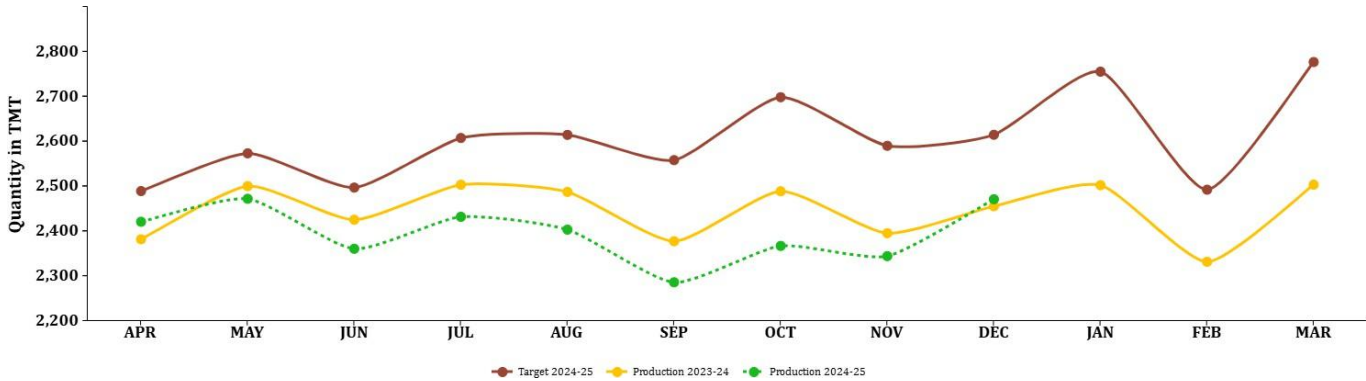
तालिका-1: कच्चे तेल का उत्पादन (टीएमटी में)

तेल कंपनी	लक्ष्य 2024-25 (अप्रैल- मार्च)*	दिसंबर (माह)				अप्रैल- दिसंबर (संचयी)			
		2024		2023	पिछले वर्ष की तुलना में अंतर %	2024-25		2023-24	पिछले वर्ष की तुलना में अंतर %
		लक्ष्य *	उत्पादन*	उत्पादन		लक्ष्य *	उत्पादन*	उत्पादन	
ओएनजी सी (नामांकन ब्लॉक)	19659.47	1668.01	1576.28	1613.66	-2.32	14760.93	13951.23	14414.35	-3.21
ओआईएल (नामांकन ब्लॉक)	3958.00	353.14	293.90	287.61	2.19	2887.75	2603.27	2499.98	4.13
निजी/संयु क्त उद्यम (पीएससी/ आरएससी व्यवस्था)	7654.70	594.04	601.17	554.52	8.41	5597.89	5006.05	5104.13	-1.92
कुल	31272.17	2615.19	2471.35	2455.79	0.63	23246.57	21560.55	22018.46	-2.08

नोट: पूर्णांकन के कारण योग का मिलान नहीं हो सकता है।

*:अंतिम ¹ कंटेन्सट सम्मिलित

चित्र-1 मासिक कच्चे तेल का उत्पादन



उत्पादन में कमी के कारणों सहित इकाई-वार उत्पादन विवरण निम्नानुसार है:

1.1 नामांकन ब्लॉकों में ओएनजीसी (ऑयल एंड नेचुरल गैस कॉर्पोरेशन) द्वारा कच्चे तेल का उत्पादन दिसंबर, 2024 के दौरान 1576.28 टीएमटी था, जो माह के लक्ष्य से 5.50% कम है और दिसंबर, 2023 के उत्पादन की तुलना में 2.32% कम है। ओएनजीसी द्वारा अप्रैल -दिसंबर, 2024 के दौरान संचयी कच्चे तेल का उत्पादन 13951.23 टीएमटी था, जो अवधि के लिए लक्ष्य की तुलना में क्रमशः 5.49% कम है लेकिन पिछले वर्ष की इसी अवधि के दौरान हुए उत्पादन से 3.21% कम है। उत्पादन में कमी के कारण निम्नानुसार है:

- रत्ना एवं आर सीरीज तथा एनबीपी (डी-1) क्षेत्रों से नियोजित उत्पादन से कमी।
- सीएल-II: केजी-डीडब्ल्यूएन-98/2: परियोजना में देरी तथा कूपों से अनुमानित प्रोफाइल से कम उत्पादन हो रहा है।
- क्लस्टर-7/8: अनुमान से कम तेल उत्पादन।
- लिंग, सोभासन, एन कडी, बेचराजी तथा मेहसाणा परिसंपत्ति के लंबा क्षेत्रों में अनुमानित से कम उत्पादन।
- असम परिसंपत्ति के लकवा, गेलेकी क्षेत्रों और हाटीपोटी क्षेत्रों के उत्पादन में गिरावट।
- केसनापल्ली और गोपावरम क्षेत्रों में गिरावट। राजमुंदरी परिसंपत्ति में पीएस और वाईटीएफ कूपों, विकास कूपों और डब्ल्यूओआर नौकरियों से कम योगदान/देरी।
- पुंडी क्षेत्र में पानी कटौती के मुद्दों के कारण कावेरी परिसंपत्ति के कमलापुरम में उत्पादन में गिरावट तथा डब्ल्यूओआर से अनुमानित से भी कम लाभ।

1.2 नामांकन ब्लॉकों में ओआईएल (ऑयल इंडिया लिमिटेड) द्वारा कच्चे तेल का उत्पादन दिसंबर, 2024 के दौरान 293.9 टीएमटी था, जो माह के लक्ष्य से 16.78% कम लेकिन दिसंबर, 2023 के उत्पादन की तुलना में 2.19% अधिक है। अप्रैल-दिसंबर, 2024 के दौरान ओआईएल द्वारा कच्चे तेल का संचयी उत्पादन 2603.27 टीएमटी था, जो इस अवधि के लक्ष्य से 9.85% कम है, लेकिन पिछले वर्ष की इसी अवधि के दौरान उत्पादन की तुलना में 4.13% अधिक है। उत्पादन में कमी के प्रमुख कारण निम्नानुसार है:

- कच्चा तेल उत्पादन(नामांकन): अन्वेषण कूपों से नियोजित योगदान से भी कम उत्पादन।
- पुराने कूपों से नियोजित योगदान से भी कम उत्पादन।
- वर्कओवर कूपों से नियोजित योगदान से कम उत्पादन।
- प्रमुख उपभोक्ताओं द्वारा एनजी के लो ऑफटेक ने कच्चे तेल के उत्पादन को प्रभावित किया।

1.3 पीएससी/आरएससी व्यवस्था में निजी/संयुक्त उद्यमों द्वारा कच्चे तेल का उत्पादन दिसंबर , 2024 के दौरान 601.17 टीएमटी था , जो रिपोर्टिंग माह के लक्ष्य से 1.20% अधिक है और दिसंबर , 2023 के दौरान माह उत्पादन से 8.41% अधिक है। अप्रैल-दिसंबर 2024 के दौरान **निजी/संयुक्त उद्यमों** द्वारा संचयी कच्चे तेल का उत्पादन 5006.05 टीएमटी था , जो कि इस अवधि के लक्ष्य और पिछले वर्ष की इसी अवधि के दौरान उत्पादन से क्रमशः 10.57% कम और 1.92% कम है:

- केजी-डीडब्ल्यूएन-98/2 (ओएनजीसी): - पी क्षेत्र तेल कूपों के खुलने में देरी के कारण कमी। केडीजी-ई (पी क्षेत्र) कूप और एम4 (एम क्षेत्र) का खराब प्रदर्शन।
- सीबी-ओएस/2 (वेदांता): - कूप एलबी-13 वाई में जल कटौती में वृद्धि। रेत अंदर आने के कारण जीए-5 कूप बंद हो गया।
- पीवाई-3 (हार्डी): - क्षेत्र से उत्पादन अभी शुरू होना है।
- खरसंग (जिओएनप्रो):- जल कटौती में वृद्धि और रेत अंदर आने के कारण कुछ कूपों से उत्पादन कम हो रहा है।
- एएपी-ओएन-94/1 (एचओईसी)-कम उपभोक्ता मांग के कारन उत्पादन में कमी।

2. प्राकृतिक गैस का उत्पादन

प्राकृतिक गैस का उत्पादन दिसंबर, 2024 के दौरान 3065.58 एमएमएससीएम था , जो मासिक लक्ष्य से 8.43% कम और दिसंबर, 2023 के दौरान हुए उत्पादन से 2.13% कम है। अप्रैल-दिसंबर, 2024 के दौरान संचयी प्राकृतिक गैस उत्पादन 27302.72 एमएमएससीएम था , जो इस अवधि के लक्ष्य की तुलना में 7.65% कम है लेकिन पिछले वर्ष की इसी अवधि के दौरान उत्पादन से 0.33% अधिक है। प्राकृतिक गैस का इकाई-वार और राज्य-वार उत्पादन **अनुलग्नक 11** में दिया गया है। दिसंबर, 2024 माह के लिए इकाई-वार प्राकृतिक गैस का उत्पादन और पिछले वर्ष की इसी अवधि की तुलना में अप्रैल-दिसंबर 2024-25 के लिए प्राकृतिक गैस का संचयी उत्पादन तालिका-2 और माह-वार विवरण चित्र-2 में दिखाया गया है।

तालिका-2: प्राकृतिक गैस उत्पादन (एमएमएससीएम में)

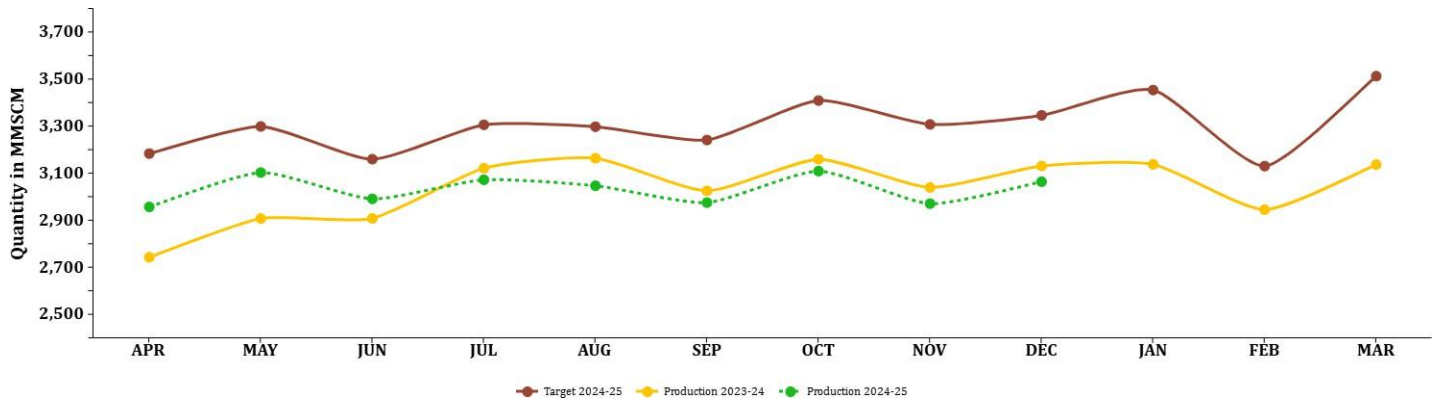
तेल कंपनी	लक्ष्य	दिसंबर (माह)				अप्रैल-दिसंबर (संचयी)				
		2024-25 (अप्रैल- मार्च)*	2024		2023	पिछले वर्ष की तुलना में अंतर %	2024-25		2023-24	पिछले वर्ष की तुलना में अंतर %
			लक्ष्य *	उत्पादन *	उत्पादन		लक्ष्य *	उत्पादन *	उत्पादन	
ओएनजीसी (नामांकन ब्लॉक)	19997.89	1716.06	1594.21	1605.37	-0.70	14939.15	14168.87	14550.36	-2.62	

ओआईएल (नामांकन ब्लॉक)	3929.22	339.76	270.32	263.13	2.73	2940.68	2383.06	2310.94	3.12
निजी/संयुक्त उद्यम (पीएससी/आरए ससी व्यवस्था)	15738.76	1291.98	1201.05	1263.89	-4.97	11684.74	10750.79	10352.18	3.85
कुल	39665.87	3347.80	3065.58	3132.39	-2.13	29564.57	27302.72	27213.48	0.33

नोट : पूर्णांकन के कारण योग का मिलान नहीं हो सकता है।

* अंतिम

चित्र-2: मासिक प्राकृतिक गैस का उत्पादन



2.1 नामांकन ब्लॉकों में ओएनजीसी (ऑयल एंड नेचुरल गैस कॉर्पोरेशन) द्वारा प्राकृतिक गैस का उत्पादन दिसंबर, 2024 के दौरान 1 594.21 एमएमएससीएम था जो माह के लिए लक्ष्य से 7.10% कम है और दिसंबर, 2023 के दौरान हुए उत्पादन की तुलना में 0.70% कम है। अप्रैल-दिसंबर, 2024 के दौरान ओएनजीसी द्वारा संचयी प्राकृतिक गैस उत्पादन 14168.87 एमएमएससीएम था, जो कि अवधि के लक्ष्य और पिछले वर्ष की इसी अवधि के दौरान उत्पादन से क्रमशः 5.16% और 2.62% कम है। उत्पादन में कमी के कारण निम्नानुसार हैं:

- केजी-98/2 क्लस्टर-2: कूपों का अनुमानित प्रोफाइल से भी कम उत्पादन और परियोजना में देरी । डब्ल्यूओ-16 से नियोजित गैस उत्पादन से कम गैस का उत्पादन।
- कूप वीए-डीए अनुमानित प्रोफाइल से कम उत्पादन कर रहा है।
- त्रिपुरा परिसंपत्ति में आरओयू मुद्दों के कारण लंबित ईसी/एफसी कूपों के कनेक्शन के लिए लाइन बिछाने के कारण नए कूपों की ड्रिलिंग में देरी और उच्च उत्पादक कूपों को बंद करना।
- कावेरी परिसंपत्ति में उपभोक्ता ऑफटेक संबंधी मुद्दे ।
- जोरहाट परिसंपत्ति में रिजर्वियर प्रबंधन और फ्लेयरिंग को कम करने के लिए कूपों को बंद करना , उपभोक्ता मुद्दे, ईसी/एफसी और डीएबी मुद्दे ।
- बन्तुमिल्ली के दक्षिणी क्षेत्र से उत्पादन की शुरुआत में देरी होना । मोरी, केसवादासुपालेम और केसनापल्ली के पश्चिमी क्षेत्र से उत्पादन में कमी। उपभोक्ता संबंधी मुद्दे, राजमुंदरी परिसंपत्ति: मंदापेटा

के एचएफ में देरी।

2.2 नामांकन ब्लॉकों में ओआईएल (ऑयल इण्डिया लि.) द्वारा प्राकृतिक गैस का उत्पादन दिसंबर, 2024 के दौरान 270.32 एमएमएससीएम था जो चालू वर्ष के माह के लक्ष्य से 20.44% कम है लेकिन पिछले वर्ष के इसी माह के उत्पादन की तुलना में 2.73% अधिक है। अप्रैल-दिसंबर 2024 के दौरान ओआईएल द्वारा संचयी प्राकृतिक गैस उत्पादन 2283.06 एमएमएससीएम था, जो इस अवधि के लक्ष्य से 18.96% कम है लेकिन पिछले वर्ष की इसी अवधि के दौरान हुए उत्पादन से 3.12% अधिक है। उत्पादन में कमी के कारण निम्नानुसार हैं:

- प्राकृतिक गैस उत्पादन: (नामांकन): उत्पादन कूपों से नियोजित योगदान से भी कम उत्पादन।
- प्रमुख उपभोक्ताओं द्वारा लो ऑफ्टेक
- पर्यावरण संबंधी हानि
- प्रचालन संबंधी हानि।

2.3 पीएससी/आरएससी/सीबीएम व्यवस्था में निजी/संयुक्त उद्यमों द्वारा दिसंबर 2024 के दौरान प्राकृतिक गैस का उत्पादन 1201.05 एमएमएससीएम था जो माह के लक्ष्य से 7.04% कम है लेकिन दिसंबर, 2023

के दौरान हुए उत्पादन की तुलना में 4.97% कम है। अप्रैल- दिसंबर, 2024 के दौरान निजी/संयुक्त उद्यमों द्वारा संचयी प्राकृतिक गैस उत्पादन 10750.79 एमएमएससीएम था, जो इस अवधि के लक्ष्य से 7.99% कम है किन्तु पिछले वर्ष की इसी अवधि के दौरान उत्पादन से 3.85% अधिक है। उत्पादन में कमी के कारण निम्नानुसार हैं:

- एएपी-ओएव-94/1 (एचओईसी): - प्राकृतिक गैस की कम उपभोक्ता मांग।
- आरजे-ओएन/6 (एफईएल): - एकमात्र खरीदार द्वारा कम गैस ऑफ्टेक।
- केजी-डीडब्ल्यूएन-98/3 (आरआईएल): - दिनांक 09-07-2024 को कूप एए 1-डीईवी2 उच्च जल कटौती के कारण को बंद हो गया।
- गेल/पीआरवीयूएनएल रानीगंज पूर्व (ईएसएसएआर):- क्षेत्र के कुछ क्षेत्रों में कूपों की बोरिंग संबंधी समस्याएं और नए कूपों की निर्धारित ड्रिलिंग में देरी।
- सुहागपुर पश्चिम (आरआईएल):- उत्पादन कूपों की स्केलिंग, रेत अंदर आने से उत्पादन में कमी तथा कुछ अजलीय कूपों से गैस ब्रेकआउट में देरी।
- सीवाई-ओएनएन-2002/2 (ओएनजीसी):- गैस उपभोक्ता परिपूर्णता की वजह से ऑफ्टेक व्याधियों के कारन उत्पादन में कमी।

3. संसाधित कच्चा तेल (कच्चा तेल थ्रूपुट)

कच्चे तेल का प्रसंस्करण दिसंबर, 2024 के दौरान 23851.33 टीएमटी था, जो माह के लक्ष्य से 5.05% अधिक है लेकिन दिसंबर, 2023 की तुलना में 5.76% अधिक है। अप्रैल-दिसंबर, 2024 के दौरान संसाधित संचयी कच्चा तेल 199125.36 टीएमटी था, जो इस अवधि के लक्ष्य से क्रमशः 2.01% अधिक है, और पिछले

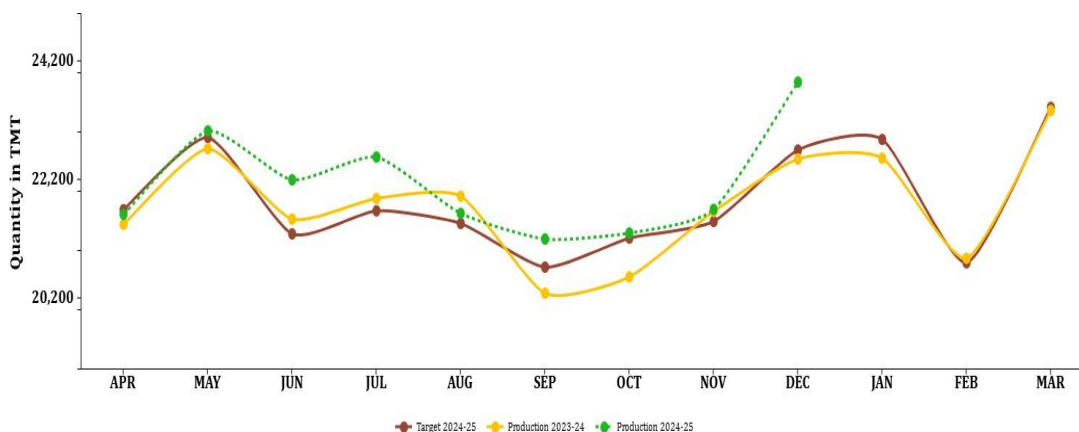
वर्ष की इसी अवधि के दौरान उत्पादन से 2.33 % अधिक है। दिसंबर, 2023 की तुलना में दिसंबर, 2024 के दौरान कूड थ्रूपुट और क्षमता उपयोग का रिफाइनरी-वार विवरण अनुलग्नक-III और अनुलग्नक-IV में दिया गया है। दिसंबर, 2024 माह के लिए कंपनी- वार कूड थ्रूपुट और पिछले वर्ष की समान अवधि की तुलना में अप्रैल-दिसंबर, 2024 की अवधि के लिए संचयी उत्पादन तालिका- 3 में और माह-वार विवरण चित्र- 3 में दर्शाया गया है।

तालिका 3: संसाधित कच्चा तेल (कूड थ्रूपुट) (टीएमटी में)

तेल कंपनी	लक्ष्य	दिसंबर (माह)				अप्रैल-दिसंबर (संचयी)			
		2024		2023	पिछले वर्ष की तुलना में अंतर%	2024-25		2023-24	पिछले वर्ष की तुलना में अंतर%
		लक्ष्य *	उत्पादन *	उत्पादन		लक्ष्य *	उत्पादन *	उत्पादन	
सीपीएसई	167407.23	14687.05	15211.07	14434.43	5.38	124360.84	124462.64	122908.15	1.26
आईओसीएल	72840.56	6298.87	6696.48	6526.50	2.60	54257.33	53015.67	55026.30	-3.65
बीपीसीएल	39500.00	3466.67	3497.30	3619.88	-3.39	29446.41	29891.59	29197.52	2.38
एचपीसीएल	23299.03	2094.73	2241.22	1616.43	38.65	17115.09	18407.66	16359.28	12.52
सीपीसीएल	11203.00	1042.00	945.46	820.50	15.23	8178.00	7480.10	8554.66	-12.56
एनआरएल	2999.54	254.06	275.40	287.17	-4.10	2253.75	2256.02	1700.63	32.66
एमआरपीएल	17500.00	1525.00	1548.44	1558.25	-0.63	13062.00	13359.96	12021.45	11.13
ओएनजीसी	65.10	5.72	6.77	5.70	18.76	48.26	51.64	48.31	6.88
निजी/संयुक्त उद्यम	94897.04	8017.54	8640.27	8118.11	6.43	70834.79	74662.72	71688.78	4.15
एचएमईएल	11884.54	1009.37	1109.52	1109.95	-0.04	8954.10	9823.35	9808.10	0.16
आरआईएल	62690.05	5278.44	5782.58	5278.44	9.55	46641.38	49432.31	46641.38	5.98
एनईएल	20322.45	1729.73	1748.17	1729.73	1.07	15239.30	15407.06	15239.30	1.10
कुल	262304.27	22704.59	23851.33	22552.54	5.76	195195.62	199125.36	194596.93	2.33

नोट: पूर्णांकन के कारण योग का मिलान नहीं हो सकता है। * अंतिम

चित्र 3: प्रसंस्कृत कच्चा तेल (कूड थ्रूपुट)



3.1 सीपीएसई रिफाइनरियों का संसाधित कच्चा तेल दिसंबर, 2024 के दौरान 15211.07 टीएमटी था जो माह के लक्ष्य से 3.57% अधिक है लेकिन दिसंबर, 2023 के उत्पादन की तुलना में 5.38% अधिक है। अप्रैल-दिसंबर, 2024 के दौरान संचयी कच्चे तेल का थ्रूपुट 124462.64 टीएमटी था जो अवधि के लिए लक्ष्य से क्रमशः 0.08% अधिक है और पिछले वर्ष की इसी अवधि के दौरान उत्पादन से 1.26% अधिक है।

3.2 निजी और संयुक्त उद्यमों की रिफाइनरियों का संसाधित कच्चा तेल दिसंबर, 2024 के दौरान 8640.27 टीएमटी था जो माह के लक्ष्य से 7.77% अधिक है, और दिसंबर 2023 के उत्पादन से 6.43% अधिक है। अप्रैल-दिसंबर 2024 के दौरान संचयी कच्चे तेल का थ्रूपुट 74662.72 टीएमटी था, जो इस अवधि के लक्ष्य से और पिछले वर्ष की इसी अवधि के उत्पादन से क्रमशः 5.40% और 4.15% अधिक है

4. **पेट्रोलियम उत्पादों का उत्पादन**

पेट्रोलियम उत्पादों का उत्पादन दिसंबर, 2024 के दौरान 25241.83 टीएमटी था, जो माह के लक्ष्य से 3.16% अधिक लेकिन दिसंबर, 2023 के उत्पादन से 2.83% अधिक है। अप्रैल- दिसंबर, 2024 के दौरान संचयी उत्पादन 211367.93 टीएमटी था, जो अवधि के उत्पादन लक्ष्य और पिछले वर्ष की इसी अवधि के दौरान उत्पादन से क्रमशः 2.12% और 2.73% अधिक है। पेट्रोलियम उत्पादों का इकाई-वार उत्पादन अनुलग्नक V में दिया गया है। दिसंबर, 2024 माह के लिए कंपनी-वार उत्पादन और पिछले वर्ष की समान अवधि की तुलना में अप्रैल-दिसंबर, 2024 के लिए संचयी उत्पादन तालिका-4 में और माह-वार उत्पादन चित्र-4 में दिया गया है।

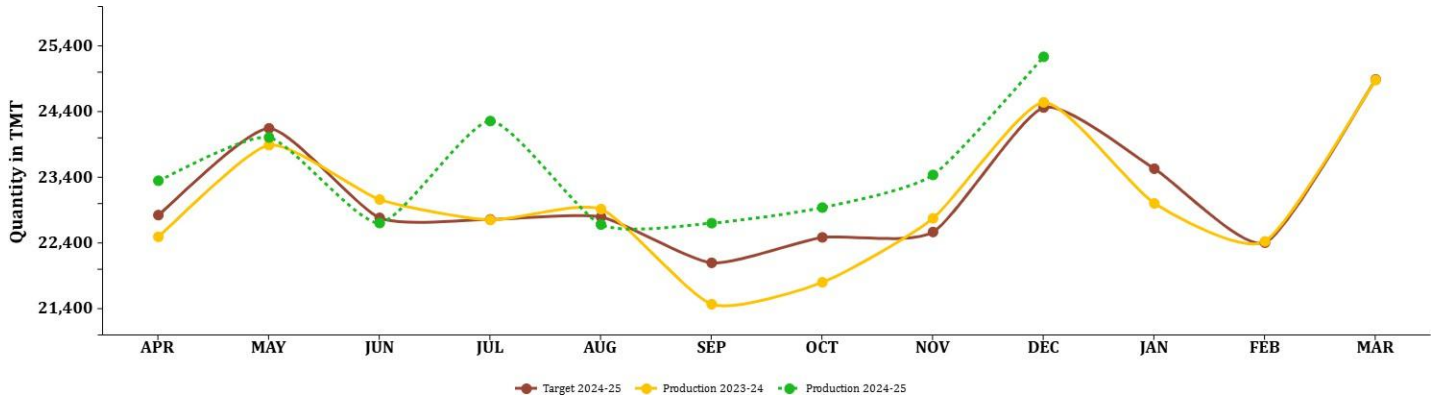
तालिका 4: पेट्रोलियम उत्पादों का उत्पादन(टीएमटी)

तेल कंपनी	लक्ष्य	दिसंबर (माह)				अप्रैल- दिसंबर (संचयी)				
		2024-25 (अप्रैल- मार्च)*	2024		2023	पिछले वर्ष की तुलना में अंतर%	2024-25		2023-24	पिछले वर्ष की तुलना में अंतर%
			लक्ष्य *	उत्पादन*	उत्पादन		लक्ष्य *	उत्पादन*	उत्पादन	
सीपीएसई	160086.09	14028.09	14581.86	14009.43	4.09	119013.05	118852.31	116693.66	1.85	
आईओसीएल	70566.49	6103.54	6586.07	6383.54	3.17	52581.17	51934.73	53324.98	-2.61	
बीपीसीएल	36510.53	3202.99	3253.86	3483.96	-6.60	27221.99	27985.51	27588.54	1.44	
एचपीसीएल	21534.07	1915.11	2125.39	1629.95	30.40	15860.93	17362.68	15388.97	12.83	
सीपीसीएल	10538.00	983.00	926.45	797.03	16.24	7681.00	7169.95	8017.47	-10.57	
एनआरएल	2964.00	251.00	279.41	294.85	-5.23	2227.00	2240.91	1683.51	33.11	
एमआरपीएल	17911.00	1567.00	1404.29	1414.55	-0.73	13395.00	12109.23	10643.10	13.78	
ओएनजीसी	62.00	5.45	6.40	5.56	15.23	45.96	49.30	47.10	4.66	
निजी/संयुक्त उद्यम	114279.44	10150.29	10335.99	10247.91	0.86	85372.76	89868.52	86468.75	3.93	
एचएमईएल	11071.22	942.44	1079.12	1040.05	3.76	8346.04	9564.64	9442.03	1.30	
आरआईएल	83521.37	7531.89	7466.89	7531.89	-0.86	62276.84	65370.54	62276.84	4.97	
एनईएल	19686.84	1675.97	1789.98	1675.97	6.80	14749.88	14933.34	14749.88	1.24	

कुल रिफाइनरी	274365.52	24178.38	24917.85	24257.34	2.72	204385.81	208720.83	203162.41	2.74
फ्रैक्शनेटर्स	3464.99	291.39	323.98	290.86	11.39	2597.79	2647.10	2597.97	1.89
कुल	277830.51	24469.78	25241.83	24548.20	2.83	206983.60	211367.93	205760.37	2.73

नोट: पूर्णांकन के कारण योग का मिलान नहीं हो सकता है। *: अनंतिम

4: पेट्रोलियम उत्पादों का मासिक रिफाइनरी उत्पादन



4.1 तेल रिफाइनरियों द्वारा पेट्रोलियम उत्पादों का उत्पादन दिसंबर, 2024 के दौरान 24917.85 टीएमटी था, जो माह के लक्ष्य की तुलना में 3.06% अधिक है और दिसंबर, 2023 के उत्पादन की तुलना में 2.72% अधिक है। अप्रैल-दिसंबर, 2024 के दौरान संचयी उत्पादन 208720.83 टीएमटी था, जो इस अवधि के लक्ष्य और पिछले वर्ष की इसी अवधि के दौरान उत्पादन से क्रमशः 2.12% और 2.74% अधिक है।

4.2 फ्रैक्शनेटर्स द्वारा पेट्रोलियम उत्पादों का उत्पादन दिसंबर, 2024 के दौरान 323.98 टीएमटी था जो माह के लक्ष्य की तुलना में 11.18% अधिक है और दिसंबर, 2023 के उत्पादन की तुलना में 11.39% अधिक है। अप्रैल-दिसंबर, 2024 के दौरान संचयी उत्पादन 2647.1 टीएमटी था, जो इस अवधि के लक्ष्य और पिछले वर्ष की इसी अवधि के उत्पादन से क्रमशः 1.90% और 1.89% अधिक है।

दिनांक 11-12-2024 को रिपोर्ट (एमपीआर) को परियोजना पोर्टल से एपीआई के माध्यम से तैयार किया जाता है।

माह दिसंबर, 2024 के दौरान कच्चे तेल का उत्पादन और अप्रैल-दिसंबर, 2023-2024 की तुलना में अप्रैल-दिसंबर, 2024-2025 की अवधि के लिए संचयी उत्पादन

(आंकड़े हज़ार मीट्रिक टन में)

उपक्रम/ इकाई/ राज्य का नाम	माह के दौरान लक्ष्य उत्पादन	उल्लिखित अवधि के दौरान उत्पादन			संचयी उत्पादन			पिछले वर्ष की तुलना में वृद्धि-कमी %		लक्ष्य उत्पादन की तुलना में समीक्षाधीन माह के दौरान वृद्धि-कमी %
		समीक्षाधीन माह *	पिछले वर्ष का तदनुसूची माह	वर्तमान वर्ष का पूर्व माह **	(अप्रैल-दिसंबर)			समीक्षाधीन माह के दौरान	अवधि के अंत तक	
					वर्तमान वर्ष के दौरान लक्ष्य उत्पादन	वर्तमान वर्ष के दौरान वास्तविक उत्पादन*	पिछले वर्ष की तदनुसूची अवधि के दौरान वास्तविक उत्पादन			
(1)	(2)	(3)	(4)	(5)	(6)	(7)	(8)	(9)	(10)	(11)
1.ओएनजीसी	1668.01	1576.28	1613.66	1503.59	14760.93	13951.24	14414.35	-2.32	-3.21	-5.50
अभितटीय	542.63	516.88	511.86	496.78	4735.42	4537.12	4484.07	0.98	1.18	-4.74
आंध्र प्रदेश	19.18	19.70	16.87	18.86	174.97	169.05	143.68	16.78	17.66	2.71
असम	98.97	90.19	88.32	85.58	841.80	789.40	781.84	2.12	0.97	-8.87
गुजरात	406.49	390.77	386.65	377.01	3547.93	3424.64	3389.55	1.07	1.04	-3.87
तमिलनाडु	17.77	16.10	19.86	15.21	168.72	152.83	167.50	-18.93	-8.76	-9.40
त्रिपुरा	0.22	0.13	0.16	0.12	2.00	1.20	1.51	-18.75	-20.53	-40.91
अपतटीय	1125.38	1059.40	1101.79	1006.81	10025.52	9414.12	9930.28	-3.85	-5.20	-5.86
पूर्वी अपतटीय	0.65	0.89	0.83	0.81	6.03	7.71	6.71	5.95	14.90	36.92
पश्चिमी अपतटीय	1124.73	1058.51	1100.96	1006.00	10019.48	9406.41	9923.57	-3.86	-5.21	-5.89
2. ओआईएल	353.14	293.90	287.61	278.34	2887.75	2603.27	2499.98	2.19	4.13	-16.78
अभितटीय	353.14	293.90	287.61	278.34	2887.75	2603.27	2499.98	2.19	4.13	-16.78
अरुणाचल प्रदेश	2.69	2.38	2.89	2.23	24.36	23.59	23.10	-17.65	2.12	-11.52
असम	346.55	288.60	282.04	273.52	2832.06	2556.25	2459.77	2.33	3.92	-16.72
राजस्थान	3.90	2.92	2.68	2.59	31.33	23.44	17.10	8.96	37.08	-25.13
3.निजी/ जेबीसी	594.04	601.17	554.52	562.67	5597.89	5006.05	5104.13	8.41	-1.92	1.20
अभितटीय	309.58	339.60	408.51	331.11	3553.23	3164.19	3856.37	-16.87	-17.95	9.70
आंध्र प्रदेश	5.30	4.95	4.67	4.99	50.81	47.96	33.22	6.00	44.37	-6.60
अरुणाचल प्रदेश	4.99	1.59	1.95	1.47	29.79	14.11	14.63	-18.46	-3.55	-68.14
असम	3.63	1.94	1.86	2.12	34.63	18.57	21.65	4.30	-14.23	-46.56
गुजरात	52.50	53.56	40.26	48.37	454.09	413.45	342.69	33.04	20.65	2.02
राजस्थान	237.77	272.26	353.77	269.01	2934.87	2621.93	3393.21	-23.04	-22.73	14.51
तमिलनाडु	5.38	5.30	6.01	5.15	49.05	48.17	50.97	-11.81	-5.49	-1.49
पश्चिम बंगाल	0.00	0.00	0.00	0.00	0.00	0.00	0.00	0.00	0.00	0.00
अपतटीय	284.46	261.57	146.00	231.56	2044.66	1841.86	1247.76	79.15	47.61	-8.05
पूर्वी अपतटीय	256.47	242.90	120.09	215.40	1788.59	1691.73	952.37	102.26	77.63	-5.29
गुजरात अपतटीय	24.20	15.32	21.61	12.39	214.54	122.03	264.24	-29.11	-53.82	-36.69
पश्चिमी अपतटीय	3.79	3.35	4.30	3.77	41.52	28.10	31.15	-22.27	-9.79	-11.61
कुल योग (1+2+3)	2615.19	2471.35	2455.78	2344.60	23246.57	21560.55	22018.46	0.63	-2.08	-5.50
अभितटीय	1205.35	1150.38	1207.98	1106.23	11176.40	10304.57	10840.42	-4.77	-4.94	-4.56
अपतटीय	1409.83	1320.97	1247.80	1238.37	12070.17	11255.98	11178.04	5.86	0.70	-6.30

नोट: आंकड़ों को पूर्णांकित किए जाने के कारण योग का मिलान नहीं हो सकता है। *अनंतिम **संशोधित #: डाटा प्रतीक्षित

कमी के कारणों को नोट में दर्शाया गया है। ^: मौजूदा कॉन्फिगरेशन के साथ आवश्यक 3क उत्पाकद विनिर्देशों को पूराने के कारण सीपीसीएल और सीबीआर रिफाइनरी बंद है।

स्रोत: तेल कंपनियों

माह दिसंबर, 2024 के दौरान प्राकृतिक गैस का उत्पादन और अप्रैल-दिसंबर 2023-2024 की तुलना में अप्रैल-दिसंबर, 2024-2025 की अवधि के लिए संचयी उत्पादन

(आंकड़े मिलियन घन मीटर में)

उपक्रम/ इकाई/ राज्य का नाम	माह के दौरान लक्ष्य उत्पादन*	उल्लिखित अवधि के दौरान उत्पादन			संचयी उत्पादन			पिछले वर्ष की तुलना में वृद्धि-कमी %		लक्ष्य उत्पादन की तुलना में समीक्षाधीन माह के दौरान वृद्धि-कमी %
		समीक्षाधीन माह*	पिछले वर्ष का तदनुसूची माह	वर्तमान वर्ष का पूर्व माह**	(अप्रैल-दिसंबर)			समीक्षाधीन माह के दौरान	अवधि के अंत तक	
					वर्तमान वर्ष के दौरान लक्ष्य उत्पादन	वर्तमान वर्ष के दौरान वास्तविक उत्पादन†	पिछले वर्ष की तदनुसूची अवधि के दौरान वास्तविक उत्पादन			
(1)	(2)	(3)	(4)	(5)	(6)	(7)	(8)	(9)	(10)	(11)
1. ओएनजीसी	1716.06	1594.21	1605.37	1550.91	14939.15	14168.87	14550.36	-0.70	-2.62	-7.10
अभितदीय	401.40	351.34	356.50	330.92	3608.29	3087.81	3317.99	-1.45	-6.94	-12.47
आंध्र प्रदेश	82.43	64.46	63.05	59.65	730.24	554.30	515.31	2.24	7.57	-21.80
असम	36.11	27.55	28.27	27.57	299.58	258.69	254.12	-2.55	1.80	-23.71
गुजरात	65.08	71.67	65.45	67.40	592.11	602.84	593.39	9.50	1.59	10.13
राजस्थान	2.20	0.00	0.00	0.00	19.40	0.00	0.00	0.00	0.00	-100.00
तमिलनाडु	79.79	82.36	73.56	81.35	735.06	750.05	779.27	11.96	-3.75	3.22
त्रिपुरा	135.78	105.30	126.18	94.95	1231.91	921.93	1175.90	-16.55	-21.60	-22.45
अपतटीय	1314.66	1242.87	1248.87	1219.99	11330.87	11081.06	11232.37	-0.48	-1.35	-5.46
पूर्वी अपतटीय	61.77	18.94	16.59	18.93	432.67	184.36	158.95	14.17	15.99	-69.34
पश्चिमी अपतटीय	1252.89	1223.94	1232.28	1201.06	10898.19	10896.70	11073.42	-0.68	-1.60	-2.31
2. ओआईएल	339.76	270.32	263.13	259.82	2940.68	2383.06	2310.94	2.73	3.12	-20.44
अभितदीय	339.76	270.32	263.13	259.82	2940.68	2383.06	2310.94	2.73	3.12	-20.44
अरुणाचल प्रदेश	5.58	2.61	1.93	2.52	44.33	27.23	27.12	35.23	0.41	-53.23
असम	309.38	244.51	247.07	233.56	2694.65	2218.65	2155.89	-1.04	2.91	-20.97
राजस्थान	24.80	23.21	14.14	23.74	201.70	137.18	127.92	64.14	7.24	-6.41
3. निजी / जेवीसी	1291.98	1201.05	1263.89	1161.47	11684.74	10750.79	10352.18	-4.97	3.85	-7.04
अभितदीय	225.22	175.35	201.38	177.72	2079.61	1667.96	1918.94	-12.92	-13.08	-22.15
आंध्र प्रदेश	2.10	1.61	1.91	1.58	20.11	14.85	14.32	-15.71	3.70	-23.33
अरुणाचल प्रदेश	0.49	0.39	0.40	0.38	2.92	3.48	3.79	-2.50	-8.18	-20.41
असम	48.15	18.31	19.60	22.93	416.96	216.16	205.60	-6.58	5.14	-61.97
गुजरात	22.29	21.61	14.21	20.67	189.31	183.46	91.65	51.97	100.17	-3.05
राजस्थान	142.16	130.96	162.79	129.76	1402.04	1227.90	1583.32	-19.55	-22.45	-7.88
तमिलनाडु	10.04	2.47	2.47	2.40	48.26	22.10	20.27	0.00	9.03	-75.40
पश्चिम बंगाल	0.00	0.00	0.00	0.00	0.00	0.00	0.00	0.00	0.00	0.00
सीबीएम	96.82	67.64	53.92	62.35	726.63	557.28	486.14	25.43	14.63	-30.14
झारखंड (सीबीएम)	10.39	6.48	0.32	3.36	55.91	27.31	4.60	1925.00	493.70	-37.63
मध्य प्रदेश (सीबीएम)	36.58	25.96	18.62	24.63	276.62	216.28	175.54	39.42	23.21	-29.03
पश्चिम बंगाल (सीबीएम)	49.85	35.20	34.99	34.36	394.10	313.69	306.00	0.60	2.51	-29.39
अपतटीय	969.94	958.06	1008.59	921.40	8878.50	8525.55	7947.10	-5.01	7.28	-1.23
पूर्वी अपतटीय	949.14	941.80	988.29	904.02	8677.84	8366.65	7721.24	-4.70	8.36	-0.77
गुजरात अपतटीय	16.00	10.61	15.96	10.87	154.40	117.31	165.69	-33.52	-29.20	-33.69
पश्चिमी अपतटीय	4.80	5.64	4.34	6.51	46.26	41.59	60.17	29.95	-30.88	17.50
कुल योग (1+2+3)	3347.80	3065.58	3132.39	2972.20	29564.57	27302.72	27213.48	-2.13	0.33	-8.43
सीबीएम	96.82	67.64	53.92	62.35	726.63	557.28	486.14	25.43	14.63	-30.14
अभितदीय	966.38	797.01	821.01	768.46	8628.58	7138.83	7547.87	-2.92	-5.42	-17.53
अपतटीय	2284.60	2200.93	2257.46	2141.39	20209.37	19606.61	19179.48	-2.50	2.23	-3.66

नोट: आंकड़ों को पूर्णांकित किए जाने के कारण योग का मिलान नहीं हो सकता है। *अनंतिम; **संशोधित ** #: डाटा प्रतीक्षित

कमी के कारणों को नोट में दर्शाया गया है†: मौजूदा कॉन्फिगरेशन के साथ आवश्यक ऊत्पाद विनिर्देशों को पूरकरने के कारण सीपीसीएल और सीबीआर रिफाइनरी बंद है।

स्रोत: तेल कंपनियां

माह दिसंबर, 2024 के दौरान संसाधित कच्चा तेल और अप्रैल-दिसंबर, 2023-2024 की तुलना में अप्रैल-जुलाई, 2024-2025 की अवधि के लिए संचयी संसाधन

उपक्रम/ इकाई का नाम	माह के दौरान लक्ष्य उत्पादन	उल्लिखित अवधि के दौरान उत्पादन			संचयी उत्पादन			पिछले वर्ष की तुलना में वृद्धि-कमी %		लक्ष्य उत्पादन की तुलना में समीक्षाधीन माह के दौरान वृद्धि-कमी %
		समीक्षाधीन माह *	पिछले वर्ष का तदनुसूची माह	वर्तमान वर्ष का पूर्व माह **	(अप्रैल-दिसंबर)			समीक्षाधीन माह के दौरान	अवधि के अंत तक	
					वर्तमान वर्ष के दौरान लक्ष्य उत्पादन	वर्तमान वर्ष के दौरान वास्तविक उत्पादन	पिछले वर्ष की तदनुसूची अवधि के दौरान वास्तविक उत्पादन			
					(6)	(7)	(8)			
(1)	(2)	(3)	(4)	(5)	(6)	(7)	(8)	(9)	(10)	(11)
क. सीपीएसईल की रिफाइनरियां	14687.05	15211.07	14434.43	13700.11	124360.84	124462.64	122908.15	5.38	1.26	3.57
1. आईओसीएल, बरोनी	558.00	599.19	597.97	569.05	4880	5063.01	4952.34	0.20	2.23	7.38
2. आईओसीएल, बोंगाईगांव	250.50	260.04	255.87	251.54	2026.1	2020.72	2265.06	1.63	-10.79	3.81
3. आईओसीएल, डिम्बोई	62.00	63.09	69.08	69.13	544	581.42	507.87	-8.67	14.48	1.77
4. आईओसीएल, गुजरात	992.08	1317.77	1330.24	1318.25	10571.31	11920.08	11390.26	-0.94	4.65	32.83
5. आईओसीएल, गुवाहाटी	26.80	41.83	97.18	91.72	905.2	863.14	692.21	-56.96	24.69	56.07
6. आईओसीएल, हल्दिया	745.49	747.23	726.88	702.64	5635.72	4821.37	5903.51	2.80	-18.33	0.23
7. आईओसीएल, मथुरा	868.00	874.39	815.41	323.19	6313	5647.26	6849.92	7.23	-17.56	0.74
8. आईओसीएल, पानीपत	1395.00	1389.8	1246.48	1354.48	11550	11589.76	11292.54	11.50	2.63	-0.37
9. आईओसीएल, पारादीप	1401.00	1403.14	1387.38	1333.39	11832	10508.93	11172.61	1.14	-5.94	0.15
योग आईओसीएल	6298.87	6696.48	6526.5	6013.40	54257.33	53015.67	55026.30	2.60	-3.65	6.31
10. बीपीसीएल, बीना	684.59	686.51	666.16	661.83	5557.55	5740.49	5106.01	3.06	12.43	0.28
11. बीपीसीएल, कोव्वि	1473.53	1567.14	1563.39	1355.68	12426.76	12691.41	12965.45	0.24	-2.11	6.35
12. बीपीसीएल, मुंबई	1308.55	1243.65	1390.34	954.99	11462.1	11459.69	11126.07	-10.55	3.00	-4.96
योग बीपीसीएल	3466.67	3497.3	3619.88	2972.50	29446.41	29891.59	29197.52	-3.39	2.38	0.88
13. एचपीसीएल, मुंबई	830.73	901.78	708.58	878.42	7087.09	7355.08	7427.41	27.27	-0.97	8.55
14. एचपीसीएल, विशाख	1264.00	1339.44	907.85	1160.38	10028	11052.58	8931.87	47.54	23.74	5.97
योग एचपीसीएल	2094.73	2241.22	1616.43	2038.81	17115.09	18407.66	16359.28	38.65	12.52	6.99
15. सीपीसीएल, मनाली	1042.00	945.46	820.5	901.68	8178	7480.10	8554.66	15.23	-12.56	-9.27
योग सीपीसीएल	1042.00	945.46	820.5	901.68	8178	7480.10	8554.66	15.23	-12.56	-9.27
16. एनआरएल, नुमालीगढ़	254.06	275.4	287.17	261.05	2253.75	2256.02	1700.63	-4.10	32.66	8.40
योग एनआरएल	254.06	275.4	287.17	261.05	2253.75	2256.02	1700.63	-4.10	32.66	8.40
17. एमआरपीएल, मंगलौर	1525.00	1548.44	1558.25	1506.85	13062	13359.96	12021.45	-0.63	11.13	1.54
योग एमआरपीएल	1525.00	1548.44	1558.25	1506.85	13062	13359.96	12021.45	-0.63	11.13	1.54
18. ओएनजीसी, तातीपाका	5.72	6.77	5.7	5.83	48.26	51.64	48.31	18.76	6.88	18.37
योग ओएनजीसी	5.72	6.77	5.7	5.83	48.26	51.64	48.31	18.76	6.88	18.37
ख. निजी व संयुक्त उद्यम रिफाइनरियां	8017.54	8640.27	8118.11	8002.74	70834.79	74662.72	71688.78	6.43	4.15	7.77
1. एचएमईएल, भठिंडा	1009.37	1109.52	1109.95	1070.78	8954.1	9823.35	9808.10	-0.04	0.16	9.92
योग एचएमईएल	1009.37	1109.52	1109.95	1070.78	8954.1	9823.35	9808.10	-0.04	0.16	9.92
2. आरआईएल, जामनगर	2784.66	3058.75	2784.66	2846.43	25711.89	26241.31	25711.89	9.84	2.06	9.84
3. आरआईएल, एसईजेड	2493.79	2723.83	2493.79	2390.53	20929.49	23191.00	20929.49	9.22	10.81	9.22
योग आरआईएल	5278.44	5782.58	5278.44	5236.96	46641.38	49432.31	46641.38	9.55	5.98	9.55
4. एनईएल, वादीनार	1729.73	1748.16	1729.73	1695.00	15239.3	15407.06	15239.30	1.07	1.10	1.07
योग एनईएल	1729.73	1748.16	1729.73	1695.00	15239.3	15407.06	15239.30	1.07	1.10	1.07

योग (क+ख)	22704.59	23851.33	22552.55	21702.85	195195.62	199125.36	194596.93	5.76	2.33	5.05
-----------	----------	----------	----------	----------	-----------	-----------	-----------	------	------	------

नोट: आंकड़ों को पूर्णांकित किए जाने के कारण योग का मिलान नहीं हो सकता है। *अंतिम. **संशोधित

कमी के कारणों को नोट में दर्शाया गया है। मौजूदा कॉन्फिगरेशन के साथ आवश्यक उत्पाद विनिर्देशों को पूरा करने के कारण सीपीसीएल और सीबीआर रिफाइनरी बंद है।

स्रोत: तेल कंपनियां

दिसंबर, 2024 माह के दौरान रिफाइनरी-वार क्षमता उपयोग और अप्रैल-दिसंबर, 2023-2024 की तुलना में अप्रैल-दिसंबर 2024-2025 की अवधि के लिए रिफाइनरी-वार संचयी क्षमता उपयोग

(आंकड़े हजार मीट्रिक टन में)

उपक्रम/इकाई/राज्य का नाम	दिसंबर, 2024			दिसंबर, 2023			अप्रैल-दिसंबर, 2024-2025			अप्रैल-दिसंबर, 2023-24		
	यथानुपात स्थापित क्षमता	वास्तविक कूड श्रुपट	स्थापित क्षमता का उपयोग %	यथानुपात स्थापित क्षमता	वास्तविक कूड श्रुपट *	स्थापित क्षमता का उपयोग %	यथानुपात स्थापित क्षमता	वास्तविक कूड श्रुपट	स्थापित क्षमता का उपयोग %	यथानुपात स्थापित क्षमता	वास्तविक कूड श्रुपट *	स्थापित क्षमता का उपयोग %
(1)	(2)	(3)	(4)	(5)	(6)	(7)	(8)	(9)	(10)	(11)	(12)	(13)
क. सीपीएसईज की रिफाइनरियां	13361.00	15211.07	113.85	13078.95	14434.43	110.36	118525.75	124462.64	105.01	116022.95	122908.15	105.93
1. आईओसीएल, बरोनी	509.59	599.19	117.58	508.20	597.97	117.67	4520.55	5063.01	112.00	4508.20	4952.34	109.85
2. आईओसीएल, बोंगाईगांव	229.32	260.04	113.39	228.69	255.87	111.89	2034.25	2020.72	99.33	2028.69	2265.06	111.65
3. आईओसीएल, डिग्गोई	55.21	63.10	114.28	55.06	69.08	125.48	489.73	581.42	118.72	488.39	507.87	103.99
4. आईओसीएल, गुजरात	1163.56	1317.77	113.25	1160.38	1330.24	114.64	10321.92	11920.08	115.48	10293.72	11390.26	110.65
5. आईओसीएल, गुवाहाटी	101.92	41.83	41.04	84.70	97.18	114.74	904.11	863.14	95.47	751.37	692.21	92.13
6. आईओसीएल, हल्दिया	679.45	747.23	109.98	677.60	726.88	107.27	6027.40	4821.37	79.99	6010.93	5903.51	98.21
7. आईओसीएल, मथुरा	679.45	874.39	128.69	677.60	815.41	120.34	6027.40	5647.26	93.69	6010.93	6849.92	113.96
8. आईओसीएल, पानीपत	1273.97	1389.80	109.09	1270.49	1246.48	98.11	11301.37	11589.76	102.55	11270.49	11292.54	100.20
9. आईओसीएल, पारादीप	1273.97	1403.14	110.14	1270.49	1387.38	109.20	11301.37	10508.93	92.99	11270.49	11172.61	99.13
योग आईओसीएल	5966.44	6696.48	112.24	5933.20	6526.50	110.00	52928.08	53015.67	100.17	52633.20	55026.30	104.55
10. बीपीसीएल, बीना	1316.44	1567.14	119.04	1312.84	1563.39	119.08	11678.08	12691.41	108.68	11646.18	12965.45	111.33
11. बीपीसीएल, कोच्चि	662.47	686.51	103.63	660.66	666.16	100.83	5876.71	5740.49	97.68	5860.66	5106.01	87.12
12. बीपीसीएल, मुंबई	1019.18	1243.65	122.02	1016.39	1390.34	136.79	9041.10	11459.70	126.75	9016.39	11126.07	123.40
योग बीपीसीएल	2998.09	3497.30	116.65	2989.89	3619.88	121.07	26595.89	29891.59	112.39	26523.22	29197.52	110.08
13. एचपीसीएल, मुंबई	806.85	901.78	111.77	804.65	708.58	88.06	7157.53	7355.08	102.76	7137.98	7427.41	104.05
14. एचपीसीएल, विशाख	1163.56	1339.44	115.12	931.69	907.85	97.44	10321.92	11052.58	107.08	8265.03	8931.87	108.07
योग एचपीसीएल	1970.41	2241.22	113.74	1736.34	1616.43	93.09	17479.45	18407.66	105.31	15403.01	16359.28	106.21
15. सीपीसीएल, मनाली	891.78	945.46	106.02	889.34	820.50	92.26	7910.96	7480.10	94.55	7889.34	8554.66	108.43
योग सीपीसीएल	891.78	945.46	106.02	889.34	820.50	92.26	7910.96	7480.10	94.55	7889.34	8554.66	108.43
16. एनआरएल, नुमालीगढ़	254.79	275.40	108.09	254.10	287.17	113.01	2260.27	2256.02	99.81	2254.10	1700.63	75.45
योग एनआरएल	254.79	275.40	108.09	254.10	287.17	113.01	2260.27	2256.02	99.81	2254.10	1700.63	75.45
17. एमआरपीएल, मंगलौर	1273.97	1548.44	121.54	1270.49	1558.25	122.65	11301.37	13359.96	118.22	11270.49	12021.45	106.66
योग एमआरपीएल	1273.97	1548.44	121.54	1270.49	1558.25	122.65	11301.37	13359.96	118.22	11270.49	12021.45	106.66
18. ओएनजीसी, तातीपाका	5.61	6.77	120.75	5.59	5.70	102.04	49.73	51.64	103.84	49.59	48.31	97.42
योग ओएनजीसी	5.61	6.77	120.75	5.59	5.70	102.04	49.73	51.64	103.84	49.59	48.31	97.42
ख. निजी व संयुक्त उद्यम रिफाइनरियां	8451.00	8640.27	102.24	8427.60	8118.11	96.33	74965.75	74662.72	99.60	74760.93	71688.78	95.89

1. एचएमईएल, भठिंडा	959.73	1109.52	115.61	957.10	1109.95	115.97	8513.70	9823.35	115.38	8490.44	9808.10	115.52
योग एचएमईएल	959.73	1109.52	115.61	957.10	1109.95	115.97	8513.70	9823.35	115.38	8490.44	9808.10	115.52
2. आरआईएल, जामनगर	2802.74	3058.75	109.13	2795.08	2784.66	99.63	24863.01	26241.32	105.54	24795.08	25711.89	103.70
3. आरआईएल, एसईजेड	2989.59	2723.83	91.11	2981.42	2493.79	83.64	26520.55	23191.00	87.45	26448.09	20929.49	79.13
योग आरआईएल	5792.33	5782.58	99.83	5776.50	5278.44	91.38	51383.56	49432.32	96.20	51243.17	46641.38	91.02
4. एनईएल, वादीनार	1698.63	1748.17	102.92	1693.99	1729.73	102.11	15068.49	15407.06	102.25	15027.32	15239.30	101.41
योग एनईएल	1698.63	1748.17	102.92	1693.99	1729.73	102.11	15068.49	15407.06	102.25	15027.32	15239.30	101.41
योग (क+ख)	21812.00	23851.33	109.35	21506.55	22552.55	104.86	193491.51	199125.36	102.91	190783.88	194596.93	102.00

नोट: आंकड़ों को पूर्णांकित किए जाने के कारण योग का मिलान नहीं हो सकता है।

*:अंतिम

कमी के कारणों को नोट में दर्शाया गया है †: मौजूदा कॉन्फिगरेशन के साथ आवश्यक उत्पाद विनिर्देशों को पूरकरने की सीमा के चलते सीपीसीएल और सीबीआर रिफाइनरी बंद है।

स्रोत: तेल कंपनियां

माह दिसंबर, 2024 के दौरान पेट्रोलियम उत्पादों का उत्पादन और अप्रैलदिसंबर,2023-2024 की तुलना में अप्रैलदिसंबर,2024-2025 की अवधि के लिए संचयी उत्पादन

(आंकड़े हजार मीट्रिक टन में)

उपक्रम/ इकाई का नाम	माह के दौरान लक्ष्य उत्पादन	उल्लिखित अवधि के दौरान उत्पादन			संचयी उत्पादन (अप्रैल-दिसंबर)			पिछले वर्ष की तुलना में वृद्धि-कमी%		लक्ष्य उत्पादन की तुलना में समीक्षाधीन माह के दौरान वृद्धि-कमी %
		समीक्षाधीन माह *	पिछले वर्ष का तदनुसूची माह	वर्तमान वर्ष का पूर्व माह**	वर्तमान वर्ष के दौरान लक्ष्य उत्पादन**	वर्तमान वर्ष के दौरान वास्तविक उत्पादन*	पिछले वर्ष की तदनुसूची अवधि के दौरान वास्तविक	समीक्षाधीन माह के दौरान	अवधि के अंत तक	
(1)	(2)	(3)	(4)	(5)	(6)	(7)	(8)	(9)	(10)	(11)
क. सीपीएसईज की रिफाइनरियां	14028.09	14581.86	14009.43	13247.62	119013.05	118852.31	116693.66	4.09	1.85	3.95
1. आईओसीएल, बरौनी	530.28	554.43	589.72	540.92	4613.23	4878.13	4659.55	-5.98	4.69	4.55
2. आईओसीएल, बोंगाईगांव	233.46	260.72	254.65	238.55	1874.11	1914.41	2135.98	2.38	-10.37	11.68
3. आईओसीएल, डिग्बोर्गई	62.79	68.1	66.98	68.21	549.97	580.63	510.56	1.67	13.72	8.46
4. आईओसीएल, गुजरात	954.87	1281.71	1279.62	1309.30	10241.44	11698.41	11002.58	0.16	6.32	34.23
5. आईओसीएल, गुवाहाटी	20	85.48	99.17	93.93	894.08	974.31	868.05	-13.80	12.24	327.40
6. आईओसीएल, हल्दिया	716.64	730.32	718.72	701.77	5396.16	4662.21	5586.5	1.61	-16.55	1.91
7. आईओसीएल, मथुरा	857.41	893.6	822.74	320.37	6222.24	5712.69	6820.5	8.61	-16.24	4.22
8. आईओसीएल, पानीपत	1411.57	1376.17	1271.1	1407.51	11734.67	11835.85	11584.45	8.27	2.17	-2.51
9. आईओसीएल, पारादीप	1316.51	1335.55	1280.85	1308.73	11055.29	9678.08	10156.81	4.27	-4.71	1.45
योग आईओसीएल	6103.54	6586.07	6383.54	5989.29	52581.17	51934.73	53324.98	3.17	-2.61	7.91
1. बीपीसीएल, बीना	611.75	619.61	623.77	611.69	4966.24	5160.62	4611.24	-0.67	11.91	1.28
2. बीपीसीएल, कोच्चि	1355.35	1438.91	1472.11	1280.29	11430.12	11841.67	12270.11	-2.26	-3.49	6.17
3. बीपीसीएल, मुंबई	1235.89	1195.34	1388.08	866.72	10825.63	10983.22	10707.18	-13.89	2.58	-3.28
योग बीपीसीएल	3202.99	3253.86	3483.96	2758.70	27221.99	27985.51	27588.53	-6.60	1.44	1.59
1. एचपीसीएल, मुंबई	767.49	825.36	783.36	826.25	6668.2	6849.44	7066.05	5.36	-3.07	7.54
2. एचपीसीएल, विशाख	1147.62	1300.03	846.6	1152.96	9192.73	10513.24	8322.92	53.56	26.32	13.28
योग एचपीसीएल	1915.11	2125.39	1629.95	1979.20	15860.93	17362.68	15388.97	30.40	12.83	10.98
1. सीपीसीएल, मनाली	983	926.45	797.03	856.12	7681	7169.95	8017.47	16.24	-10.57	-5.75
योग सीपीसीएल	983	926.45	797.03	856.12	7681	7169.95	8017.47	16.24	-10.57	-5.75
1. एनआरएल, नमालीगढ़	251	279.41	294.85	259.75	2227	2240.91	1683.51	-5.23	33.11	11.32
योग एनआरएल	251	279.41	294.85	259.75	2227	2240.91	1683.51	-5.23	33.11	11.32
1. एमआरपीएल, मंगलौर	1567	1404.29	1414.55	1399.08	13395	12109.23	10643.1	-0.73	13.78	-10.38
योग एमआरपीएल	1567	1404.29	1414.55	1399.08	13395	12109.23	10643.1	-0.73	13.78	-10.38
1. ओएनजीसी, तातीपाका	5.45	6.4	5.56	5.48	45.96	49.3	47.1	15.23	4.66	17.47
योग ओएनजीसी	5.45	6.4	5.56	5.48	45.96	49.3	47.1	15.23	4.66	17.47
ख. निजी व संयुक्त उद्यम	10150.29	10335.99	10247.91	9877.95	85372.76	89868.51	86468.75	0.86	3.93	1.83
1. एचएमईएल भटिंडा	942.43	1079.12	1040.05	1086.32	8346.04	9564.64	9442.02	3.76	1.30	14.50
योग एचएमईएल	942.43	1079.12	1040.05	1086.32	8346.04	9564.64	9442.02	3.76	1.30	14.50
2. आरआईएल, जामनगर	3176.58	3150.03	3176.58	2967.02	26848.77	27965.82	26848.77	-0.84	4.16	-0.84
3. आरआईएल, एसईजेड	4355.31	4316.86	4355.31	4158.43	35428.07	37404.72	35428.08	-0.88	5.58	-0.88
योग आरआईएल	7531.89	7466.89	7531.89	7125.44	62276.84	65370.54	62276.84	-0.86	4.97	-0.86

4. एनईएल, वादीनार	1675.97	1789.98	1675.97	1666.19	14749.88	14933.34	14749.88	6.80	1.24	6.80
योग एनईएल	1675.97	1789.98	1675.97	1666.19	14749.88	14933.34	14749.88	6.80	1.24	6.80
पेट्रोलियम उत्पादों का कुल रिफाइनरी उत्पादन (क+ख)	24178.38	24917.85	24257.34	23125.59	204385.81	208720.83	203162.41	2.72	2.74	3.06
ओएनजीसी(उरण+हजीरा+अंकलेश्वर+मेल	210.42	226.55	203.03	223.66	1883.47	1874.28	1844.75	11.58	1.60	7.67
ओआईएल (दुलियाजान)	78.18	94.56	84.9	91.63	693.51	750.97	730.22	11.38	2.84	20.96
ग. पेट्रोलियम उत्पादों का कुल फ्रैशनर्स उत्पादन	2.8	2.88	2.93	1.66	20.8	21.86	22.99	-1.88	-4.94	2.68
समग्र योग (क+ख+ग)	24469.78	25241.84	24548.2	23442.54	206983.6	211367.93	205760.37	2.83	2.73	3.16

नोट: आंकड़ों को पूर्णांकित किए जाने के कारण योग का मिलान नहीं हो सकता है।

*:अनंतिम

कमी के कारणों को नोट में दर्शाया गया है †: मौजूदा कॉन्फिगरेशन के साथ आवश्यक उत्पाद विनिर्देशों को पूरकरने की सीमा के चलते सीपीसीएल और सीबीआर रिफाइनरी बंद है।

स्रोत: तेल कंपनियां
